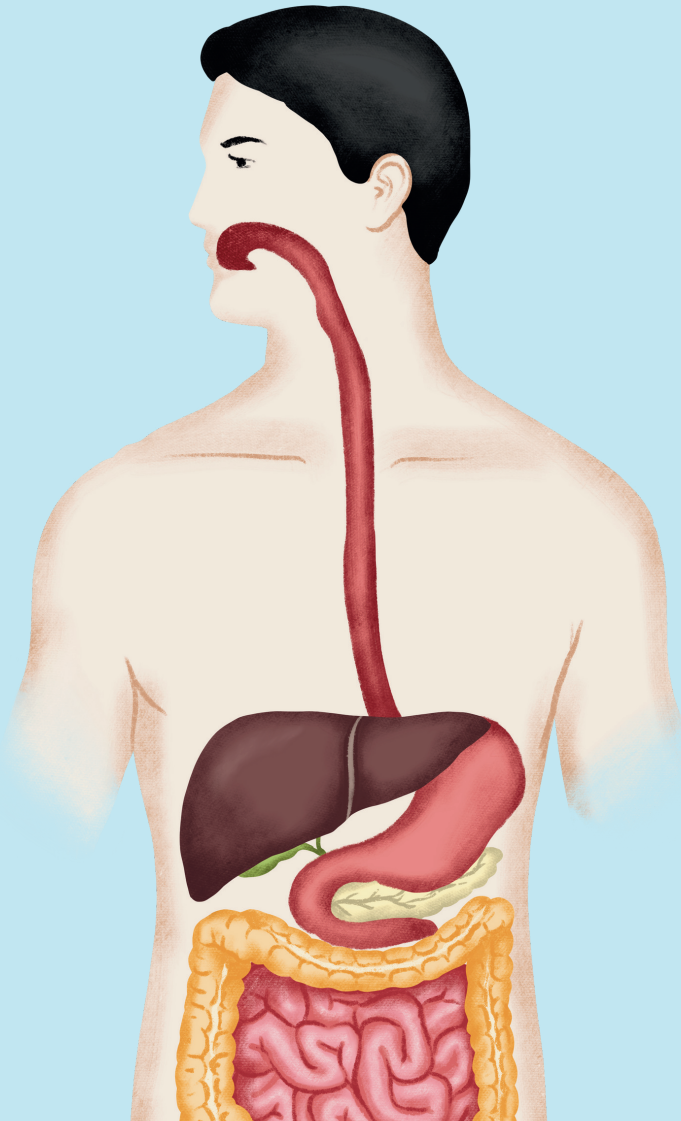


Name: _____

سما
SAMA

مراجعة الاختبار العملي
لمادة العلوم
للفف الثامن

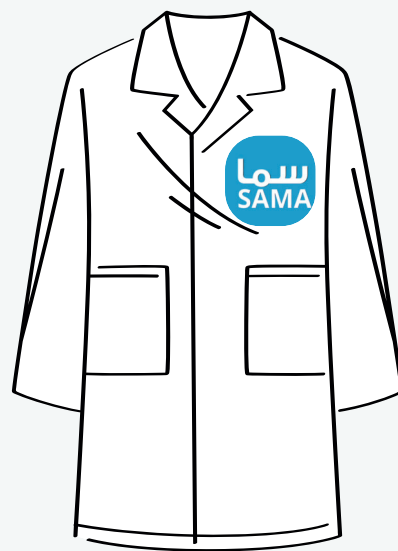
الفصل الدراسي الأول 2025_ 2026



BE A GENIUS
سما
SAMA
WITH SAMA
WWW.SAMAKW.NET

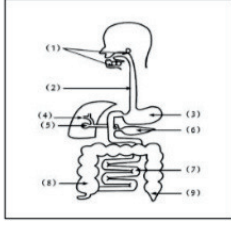
ملاحظات الإختبار العملي

- يتضمن الاختبار أربعة أسئلة
- أثنان تعرف + أثنان تجارب
- درجة السؤال الواحد هي 2 درجة
- ويضاف لها نصف درجة سلوك مخبري
- وتكون درجة الاختبار من 10 درجات
- لا يوجد مؤجل للإختبار العملي وتحتسب الدرجة صفراً إذا تغيب الطالب بدون عذر عن الإختبار



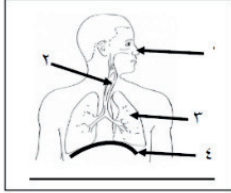
نماذج الاختبارات العملية لمادة العلوم للفصل الدراسي الأول للعام ٢٠٢٥ _ ٢٠٢٦ للمرحلة المتوسطة

السؤال الأول (تعرف) افحص مجسم الجهاز الهضمي ثم اجب عن ما يلي :



١. الرقم () يمثل المريء
٢. الرقم () يمثل الأمعاء الغليظة
٣. يتكون طعام نصف مهضوم في الجزء رقم ()
٤. الرقم () يحول الطعام بعد هضمه كليا إلى سائل

السؤال الثاني (تعرف) افحص مجسم الجهاز التنفسي ثم اجب عن ما يلي :

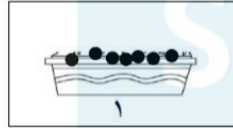


١. الرقم () يمثل القصبة الهوائية .
٢. الرقم () يمثل الحجاب الحاجز .
٣. الجزء الذي تحدث فيه تبادل الغازات يمثلته الرقم ()
٤. الرقم () يمثل المدخل الرئيسي للغازات .

السؤال الثالث (تعرف) افحص الأجهزة التي امامك ثم اجب عما يلي

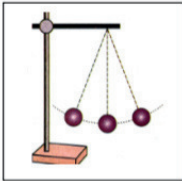
اسم الجهاز	نوع الاشعة	الاستخدام
ريمونت تلفاز		
مايكرويف		
هاتف محمول		

السؤال الرابع (تجارب) من خلال دراستك لموضوع التعرية اجب عما يلي



عرض الحوض الأول لتيار من الهواء باستخدام المروحة
الحوض الذي يتأثر بالهواء أكثر هو رقم ()
السبب:

السؤال الخامس (تجارب) اسحب كرة البندول ثم اتركه يتحرك ١٠ اهتزازات كاملة



استخدم ساعة إيقاف لحساب الزمن المستغرق ثم احسب التردد
القانون : التردد =
التطبيق =

السؤال السادس (تجارب) باستخدام الأدوات التي امامك ادرس العلاقة بين التردد ودرجة الصوت للشوكة الرنانة

اطرق الشوكة (١) باستخدام المطرقة ثم ثبت الشوكة على صندوق الرنين ولاحظ ترددها
اعد الخطوات مع الشوكة رقم (٢)

وجه المقارنة	الشوكة الرنانة ١	الشوكة الرنانة ٢
التردد		

الاستنتاج : كلما التردد درجة الصوت

