

سما
SAMA

نماذج الاختبار القصير الثاني

الأحياء

الصف

10

WWW.SAMAKW.NET/AR

i teacher
المعلم الذكي



الفصل الثاني
2024-2025

www.samakw.com

[samakw_net](https://www.instagram.com/samakw_net)

60084568 / 50855008 / 97442417

حولي مجمع بيروت الدور الأول



الصف العاشر - أحياء

نموذج تدريبي - 1 - اختبار قصير ثاني



الفترة الدراسية الثانية - العام 2024 / 2025 م

السؤال الأول -

(أ) اختر الإجابة الصحيحة من بين الإجابات التي تلي العبارة مما يلي :

- التماثل في شوحيات الجلد:

- شعاعي في الطورين البالغ واليرقي
- ثنائي في الطور البالغ وشعاعي في الطور اليرقي
- ثنائي في الطور اليرقي وشعاعي في الطور البالغ
- ثنائي الجانب في الطورين البالغ واليرقي

- الدوران في السهيمات يتم من خلال :

- الإسمونية
- الانتشار
- جهاز دوري مفتوح
- جهاز دوري مغلق

(ب) أكتب بين القوسين المصطلح العلمي الذي يدل على العبارات التالية :

- () - الأسماك التي ينمو الجنين في الرحم داخل جسم الأم ثم يولد مباشرة في الماء
- () - قضيب دعامي يمتد على طول الجسم أسفل الحبل العصبي في أغلب الحبلية ويظهر في المراحل الجنينية فقط.

السؤال الثاني :

(أ) - علل لما يلي تعليلاً علمياً صحيحاً :

- وجود مثانة هوائية في العديد من الأسماك العظمية.

(ب) قارن بين كل من سمكة الجلدي والبركودة حسب الجدول التالي :

وجه المقارنة	سمكة الجلدي	سمكة البركودة
طريقة التغذية		



الصف العاشر - أحياء

نموذج تدريبي - 2 - اختبار قصير ثاني

الفترة الدراسية الثانية - العام 2024 / 2025 م

السؤال الأول -

(أ) اختر الإجابة الصحيحة من بين الإجابات التي تلي العبارة مما يلي :

- سبب التقارب بين شوحيات الجلد والفقاريات :

- وجود السطح الفمي لأنها من ثانويات الفم
- وجود الجلد الشائك وجود الجهاز العصبي المتطور

- طريقة التغذية للذيل حبيبات (الأسيديات ذوات الأغشية):

- آكلات فضلات آكلات أعشاب مجرمة
- التغذية بالترشيح آكلات لحم

(ب) أكتب بين القوسين المصطلح العلمي الذي يدل على العبارات التالية :

- () - تركيب غربالى الشكل فى الجهاز الوعائى المائى يفتح للخارج فى نجم البحر
- () - كيس رقيق الجدار يتجمع فيه الدم من أوردة السمكة قبل أن تنساب إلى الأذنين

السؤال الثاني :

(أ) - علل لما يلي تعليلاً علمياً صحيحاً :

- تماثل الجسم فى شوحيات الجلد تطور بصورة مختلفة عنه فى باقى الحيوانات الأبسط تركيباً .

ب - تمييز الأسماك بأعضاء حسية متطور ، ماهى هذه الأعضاء ؟

- ✧
- ✧
- ✧



الصف العاشر - أحياء

نموذج تدريبي - 3 - اختبار قصير ثاني



الفترة الدراسية الثانية - العام 2024 / 2025 م

السؤال الأول -

(أ) اختر الإجابة الصحيحة من بين الإجابات التي تلي العبارة مما يلي :

- مجموعة من الحبيبات اللاقارية يُعرف معظمها باسم قرب البحر:

- الإسفنجيات الأسديات السهيمات اللاسعات

- عضو إخراجي في الأسماك يعمل على ضبط كمية الماء بداخل أجسامها:

- الخياشيم الكلتيين المثانة الهوائية الجلد

(ب) أكتب بين القوسين المصطلح العلمي الذي يدل على العبارات التالية :

- تركيب يعمل بألية عمل تشبه الممصات في نجم البحر. (_____)

- حبيبات لها تركيب دعامي قوي يسمى العمود الفقري (_____)

السؤال الثاني :

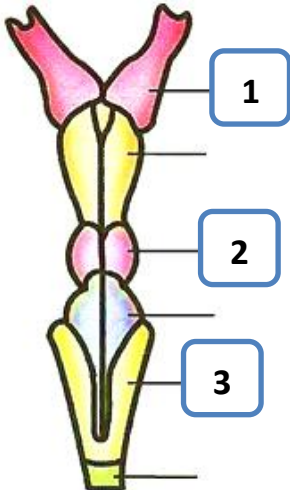
(أ) - علل لما يلي تعليلاً علمياً صحيحاً :

- وجود ردوب أعورية لدى كثير من الأسماك .

.....
.....

(ب) - يبين الشكل المجاور دماغ الأسماك ،

حدد الأجزاء المشار لها بالأرقام على الرسم المجاور :



..... 1.

..... 2.

..... 3.



الصف العاشر - أحياء

نموذج تدريبي - 4 - اختبار قصير ثاني



الفترة الدراسية الثانية - العام 2024 / 2025 م

السؤال الأول -

(أ) اختر الإجابة الصحيحة من بين الإجابات التي تلي العبارة مما يلي :

- جميع الخصائص التالية مميزة لنجم البحر باستثناء :

- التماثل الشعاعي للطور البالغ وجود الترييس
- له جهازان وعائي مائي ليس له طرف أمامي أو خلفي

- يُسمى الحبل العصبي الأجوف لدى الفقاريات بـ:

- العمود الفقري الذيل الحبل الظهري الحبل الشوكي

(ب) أكتب بين القوسين المصطلح العلمي الذي يدل على العبارات التالية :

- جهاز يوجد في شوكلات الجلد يستخدم في الوظائف الأساسية مثل التنفس والدوران (_____)
- حجرة عضلية سميقة تضخ الدم من القلب الى البصلة الشريانية. (_____)

السؤال الثاني :

(أ) - علل لما يلي تعليلاً علمياً صحيحاً :

- قدرة السهيمات على الحركة بالرغم من عدم وجود زعانف أو أرجل.

(ب) - قارن بين السهيمات والأسديات بحسب أوجه المقارنة في الجدول التالي :

الأسديات	السهيمات	وجه المقارنة
		التنفس
		الرأس في الطور اليافع