

سما
SAMA

نماذج الاختبار القصير الثاني

الأحياء

أسئلة

الصف

11

العلمي

WWW.SAMAKW.NET/AR

i teacher
المعلم الذكي



الفصل الثاني
2024-2025

www.samakw.com

[samakw_net](https://www.instagram.com/samakw_net)

60084568 / 50855008 / 97442417

حولي مجمع بيروت الدور الأول



اختبار قصير (٢) للصف الحادي عشر

السؤال الأول: أختَر الإجابة الصحيحة لكل من العبارات التالية بوضع (٧) في الدائرة المقابلة ($٠,٥ \times ٣ = ١,٥$):

١ - حالة الإجهاد العضلي (الشد العضلي الزائد عن الحد) تنتج من:

- أ. تراكم حمض اللاكتيك في العضلات .
ب. المشاكل العصبية .
ج. الإصابات أو المشاكل العصبية .
د. غياب النبضات العصبية .

٢- يحفز إنزيم الأميليز اللعابي التحلل بالماء للنشا ويحوّله إلى:

- أ. أحماض أمينية. ب. سكر الجلوكوز. ج. أحماض دهنية. د. سكر ثنائي هو المالتوز.
٣ - أي من المواد التالية لا تعبر أغشية الشعيرات الدموية أثناء عملية الترشيح في الكلية:

- أ. الأملاح خلايا الدم
ب. البروتينات والجلوكوز
ج. البروتينات وخلايا الدم.
د. اليوريا والأحماض الأمينية.

السؤال الثاني : (أ) علل لما يأتي تعليلاً علمياً صحيحاً ($٠,٥ \times ٢ = ١$):

الإصابة بالتشنجات العضلية المؤلمة؟

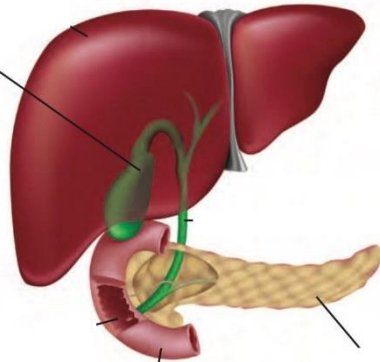
تفرز غدد المعدة أنزيم الببسين بالشكل غير النشط (الببسينوجين)؟

السؤال الثاني : (ب) الشكل يوضح الأعضاء الملحقة بجهاز الهضم ($٠,٥ \times ٣ = ١,٥$):

على أي صورة يخزن فيها الجلوكوز في الكبد؟

ما أهمية الحويصلة الصفراء (المرارة)؟

ما هو الوسط الذي نضيفه العصارة الصفراء للأمعاء الدقيقة؟



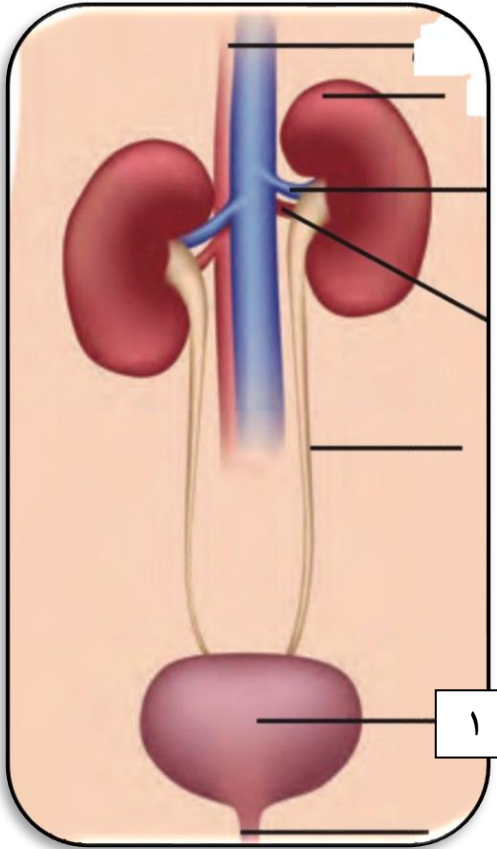
السؤال الأول: أكتب الاسم أو المصطلح العلمي المناسب للعبارات التالية: ($1,5 = 0,5 \times 3$):

- ١-) إستجابة العضلة الهيكلية لإستثارة واحدة أو نبضة عصبية واحدة فاعلة.
٢-) موجة من الانقباضات العضلية المتعاقبة للعضلات الملساء الموجودة في جدار المرئ.
٣-) المرشحات الكلوية التي تزيل الفضلات من الدم..

السؤال الثاني (أ) قارن بين كلا مما يلي: ($1 = 0,5 \times 2$):

وجه المقارنة	الكيوس	الكيوس
المفهوم		

السؤال الثاني (ب) أدرس الشكل المقابل ثم اجب عن المطلوب ($1,5 = 0,5 \times 3$):



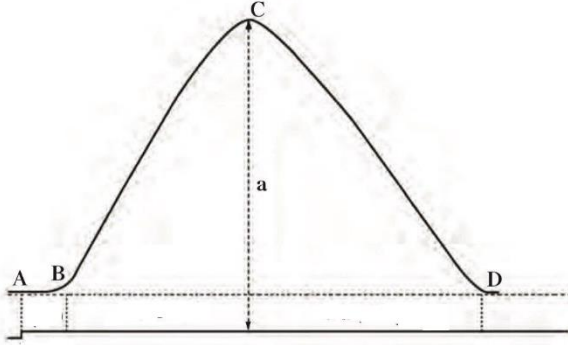
الشكل يمثل: أجزاء الجهاز الاخراجي والمطلوب:

التركيب رقم ١ يشير الى:

لماذا يمر ١٨٠ لتر من السوائل من الدم عبر الكليتين ولكن لا يصبح كل هذا السائل بول؟

عدد المراحل الثلاثة التي يتكون من خلالها البول؟

السؤال الأول: أدرس الشكل المقابل ثم أجب عن المطلوب ($1,5 = 0,5 \times 3$):



AB يمثل:

BC يمثل:

CD يمثل:

السؤال الثاني: (أ) علل لما يأتي تعليلاً علمياً صحيحاً ($1 = 0,5 \times 2$):

١- وجود لسان المزمار عند مدخل الحنجرة؟

٢- يمتد من منطقتي القشرة والنخاع شبكة من الأوعية الدموية؟

السؤال الثاني: (ب) عدد كل مما يلي ($1,5 = 0,5 \times 3$):

١- وظائف الكبد:

٢- طرق علاج الفشل الكلوي:

