

سما  
SAMA

سما- المعلم الذكي

i teacher  
المعلم الذكي

WWW.SAMAKW.NET/AR

# نماذج اختبارات

## القصير الثاني

### لمادة الأحياء


## الصف

# 12

## العلمي

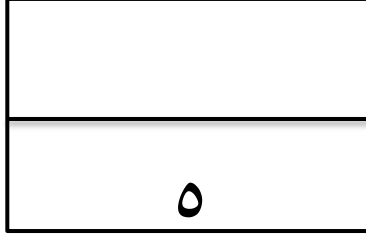


 [www.samakw.com](http://www.samakw.com)

 iteacher\_q8

 60084568 / 50855008

 حولي مجمع بيروت الدور الأول



اختبار قصير (٢) للصف الثاني عشر

السؤال الأول: أكتب الاسم أو المصطلح العلمي الذي تدل عليه كل عبارة من العبارات التالية. (٢ = ١ × ٢):

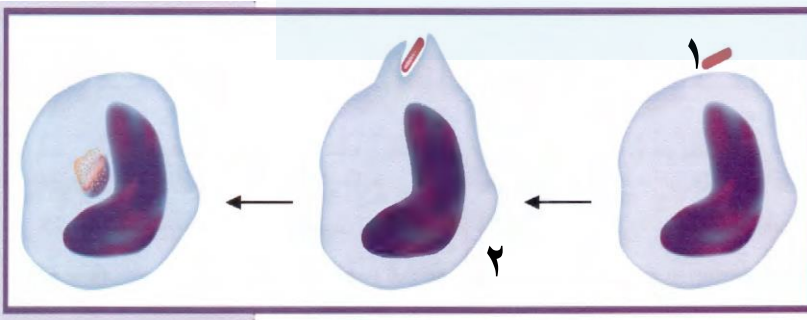
١- ( ) إستجابة لإرادية لمنبه ما.

٢- ( ) عقاقير تزيد من نشاط الجهاز العصبي المركزي و منها الكافيين و الكوكايين و الأمفيتامين.

السؤال الثاني : (أ) علل لما يأتي تعليلاً علمياً صحيحاً ( ١ = ١ × ١ ):

للسائل الدماغى الشوكى فى الحيز تحت العنكبوتى أهمية كبيرة للدماغ؟

السؤال الثاني : (ب) أدرس الشكل التالى ثم أجب عن المطلوب ( ٢ = ١ × ٢ ):



رقم ٢ يشير الى ؟

ماتأثير المادة التي تفرزها هذه الخلية

على الدماغ؟

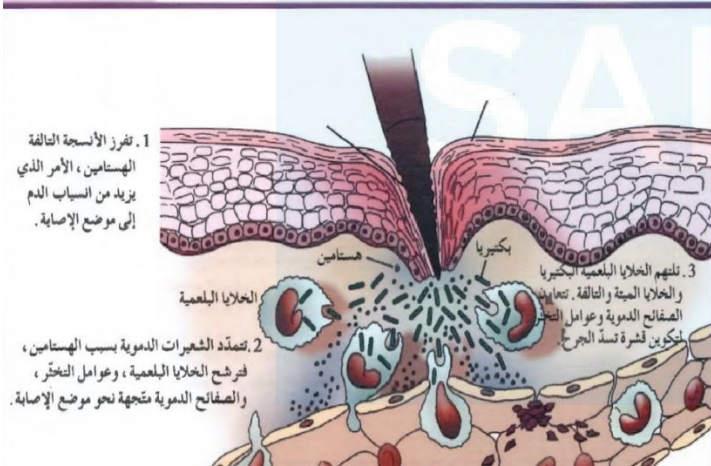
السؤال الأول: أكتب الاسم أو المصطلح العلمي الذي تدل عليه كل عبارة من العبارات التالية. ( 2 = 1 × 2 ):

- ١- ( مسار الخلايا العصبية التي تنقل السيالات العصبية منذ بداية التعرض لمنبه ما حتى حدوث إستجابة آلية لا إرادية أو فعل إنعكاسي.
- ٢- ( عقاقير تبطئ نشاط الجهاز العصبي المركزي ومنها الباربيتورات.

السؤال الثاني : (أ) علل لما يأتي تعليلاً علمياً صحيحاً ( 1 = 1 × 1 ):

تبدو المادة الخارجية من الحبل الشوكي بلون أبيض. ؟

السؤال الثاني : (ب) أدرس الشكل التالي ثم أجب عن المطلوب ( 2 = 1 × 2 ) :



ما هي المادة التي تفرزها الخلايا المصابة بالمرض؟

ما تأثير هذه المادة على الخلايا المجاورة؟

السؤال الأول: أكتب الاسم أو المصطلح العلمي الذي تدل عليه كل عبارة من العبارات التالية. ( 2 = 1 × 2 ):

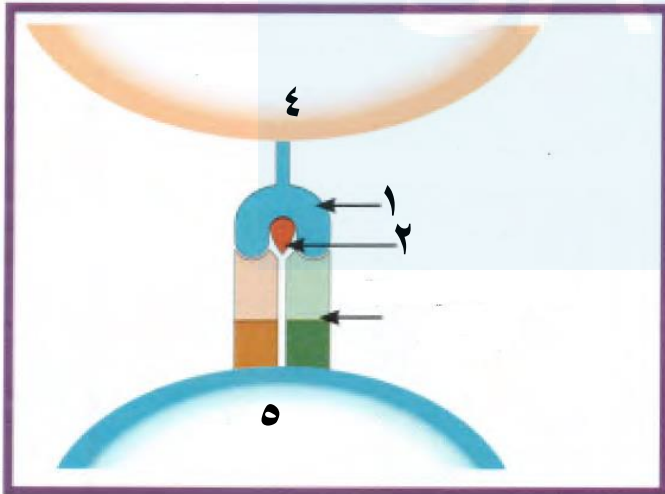
١- ( جهاز عصبي من الجهاز العصبي الذاتي يتحكم بأعضاء الجسم في حالات الطوارئ و لمواجهة الأخطار.

٢- ( عقاقير تؤثر في الإدراك الحسي للجهاز العصبي المركزي ومنها LSD-PCP و الميسكالين.

السؤال الثاني : (أ) علل لما يأتي تعليلاً علمياً صحيحاً ( 1 = 1 × 1 ):

يفقد الإنسان اتزانه إذا أصيب بتلف في المخيخ؟

السؤال الثاني : (ب) أدرس الشكل التالي ثم أجب عن المطلوب ( 2 = 1 × 2 ) :



رقم ٤ يشير الى :

رقم ٥ يشير الى :

لماذا يسمى هذا النمط بالتعرف المزدوج؟

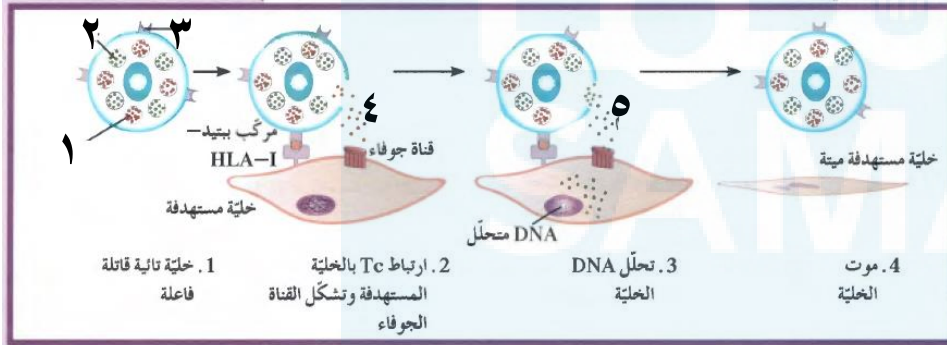
السؤال الأول: أكتب الاسم أو المصطلح العلمي الذي تدل عليه كل عبارة من العبارات التالية. ( 2 = 1 × 2 ):

- 1- ( جهاز عصبي من الجهاز العصبي الذاتي يضبط الأنشطة الروتينية التي يقوم بها الجسم في أوقات الراحة. )  
2- ( هرمونات ليبيدية تستخدم لتحفيز نمو العضلات ولزيادة قوتها وأدائه. )

السؤال الثاني : (أ) علل لما يأتي تعليلاً علمياً صحيحاً ( 1 = 1 × 1 ):

وجود تلافيف للمخ بين شقوقه وضمن فصوصه.

السؤال الثاني : (ب) أدرس الشكل التالي ثم أجب عن المطلوب ( 2 = 1 × 2 ) :



رقم 1 يشير الى :

رقم 2 يشير الى :

ما تأثير رقم 1 و رقم 2 على البكتريا؟

""انتهت الأسئلة""



الحل
٥

اختبار قصير (٢) للصف الثاني عشر

السؤال الأول: أكتب الاسم أو المصطلح العلمي الذي تدل عليه كل عبارة من العبارات التالية. (٢ = ١ × ٢):

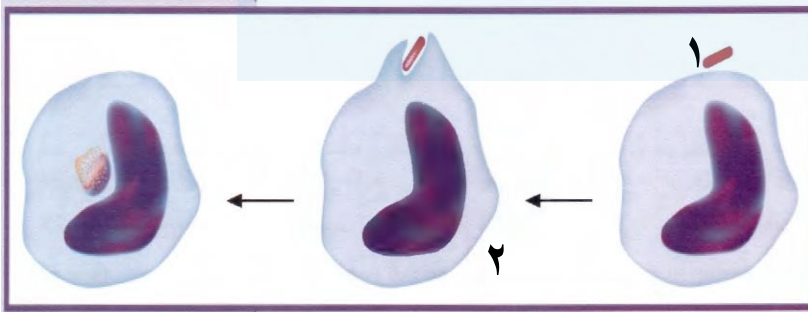
- ١- (الفعل المنعكس) إستجابة لاإرادية لمنبه ما.
- ٢ - (المنشطات [المنبهات]). عقاقير تزيد من نشاط الجهاز العصبي المركزي و منها الكافيين و الكوكايين و الأمفيتامين.

السؤال الثاني : (أ) علل لما يأتي تعليلاً علمياً صحيحاً ( ١ = ١ × ١ ):

للسائل الدماغى الشوكى فى الحيز تحت العنكبوتى أهمية كبيرة للدماغ؟

يحمى الدماغ - يمتص الصدمات و يقلل من تأثيراتها عليه - يزود الخلايا بالمغذيات - يحمى الدماغ من ضغط القوى الميكانيكية المطبقة على الجمجمة.

السؤال الثاني : (ب) أدرس الشكل التالى ثم أجب عن المطلوب ( ٢ = ١ × ٢ ):



رقم ٢ يشير الى ؟

الخلايا البلعمية الكبيرة (المتهمه)

ماتأثير المادة التى تفرزها هذه الخلية

على الدماغ؟

(البيروجينات):تحت الدماغ على رفع حرارة الجسم بالتالى تنشيط الخلايا البلعمية التى تجعل عملية نمو الكائنات الممرضة وتكاثرها أكثر صعوبة.

السؤال الأول: أكتب الاسم أو المصطلح العلمي الذي تدل عليه كل عبارة من العبارات التالية. ( 2 = 1 × 2 ):

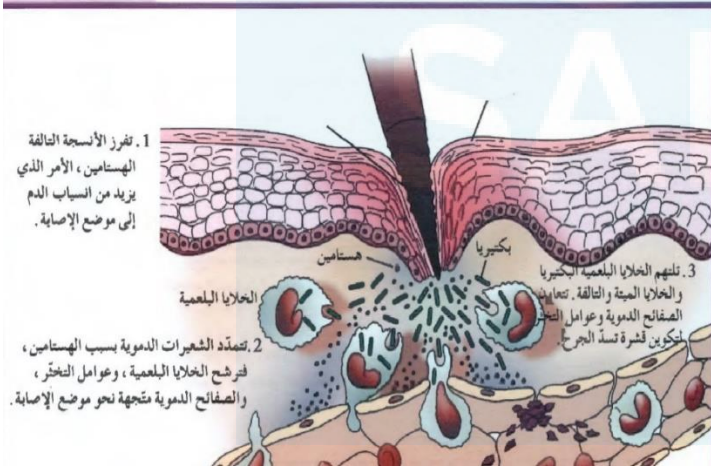
١- (القوس الإنعكاسي) مسار الخلايا العصبية التي تنقل السيالات العصبية منذ بداية التعرض لمنبه ما حتى حدوث إستجابة آلية لا إرادية أو فعل إنعكاسي.

٢- (المهبطات) عقاقير تبطئ نشاط الجهاز العصبي المركزي و منها الباربيتورات.

السؤال الثاني : (أ) علل لما يأتي تعليلاً علمياً صحيحاً ( 1 = 1 × 1 ):

تبدو المادة الخارجية من الحبل الشوكي بلون أبيض. ؟  
لأن محاور الخلايا العصبية فيها مغلفة بغلاف ميليني.

السؤال الثاني : (ب) أدرس الشكل التالي ثم أجب عن المطلوب ( 2 = 1 × 2 ) :



ما هي المادة التي تفرزها الخلايا المصابة بالمرض؟  
الانترفيرونات.

ما تأثير هذه المادة على الخلايا المجاورة؟  
تعمل على وقاية الخلايا السليمة المجاورة.

السؤال الأول: أكتب الاسم أو المصطلح العلمي الذي تدل عليه كل عبارة من العبارات التالية. ( 2 = 1 × 2 ):

١- (جهاز عصبي سمبثاوي) جهاز عصبي من الجهاز العصبي الذاتي يتحكم بأعضاء الجسم في حالات الطوارئ و لمواجهة الأخطار.

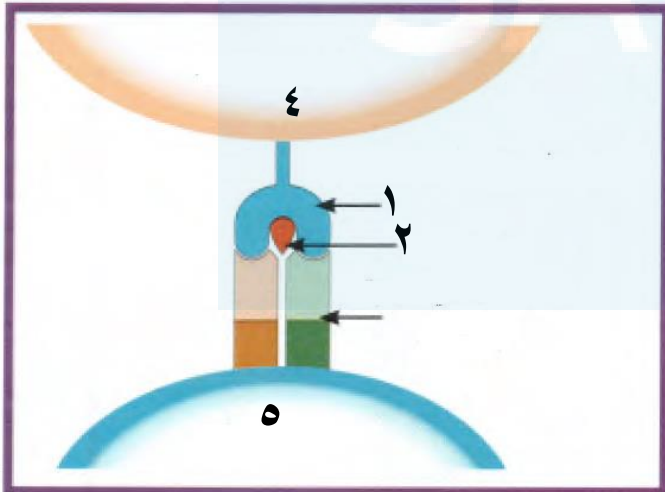
٢ - (المواد المهلوسة). عقاقير تؤثر في الإدراك الحسي للجهاز العصبي المركزي ومنها LSD-PCP و الميسكالين.

السؤال الثاني : (أ) علل لما يأتي تعليلاً علمياً صحيحاً ( 1 = 1 × 1 ):

يفقد الإنسان اتزانه إذا أصيب بتلف في المخيخ؟

لأن المخيخ يحتوي على المراكز العصبية التي تضبط تناسق حركات العضلات و توازن الجسم خلال الحركة و الجلوس و الوقوف.

السؤال الثاني : (ب) أدرس الشكل التالي ثم أجب عن المطلوب ( 2 = 1 × 2 ) :



رقم ٤ يشير الى :

خلية بلعمية كبيرة.

رقم ٥ يشير الى :

خلية تائية مساعدة.

لماذا يسمى هذا النمط بالتعرف المزدوج؟

لأن المستقبل التائي يرتبط بجزء العرض (HLA)

والببتيد غير الذاتي المتصل به.



**السؤال الأول:** أكتب الاسم أو المصطلح العلمي الذي تدل عليه كل عبارة من العبارات التالية. ( 2 = 1 × 2 ):

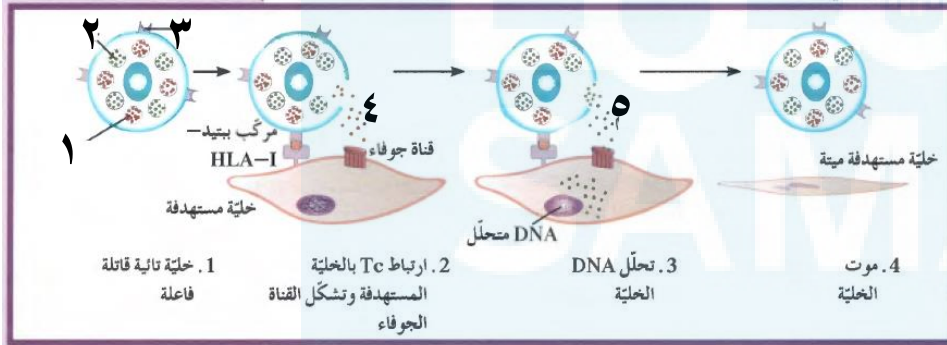
- 1- (الجهاز العصبي نظير السمبثاوي) جهاز عصبي من الجهاز العصبي الذاتي يضبط الأنشطة الروتينية التي يقوم بها الجسم في أوقات الراحة.
- 2 - (الستيرويدات). هرمونات ليبديّة تستخدم لتحفيز نمو العضلات ولزيادة قوتها وأدائه.

**السؤال الثاني:** (أ) علل لما يأتي تعليلاً علمياً صحيحاً ( 1 = 1 × 1 ):

وجود تلافيف للمخ بين شقوقه وضمن فصوصه.

لتساهم في زيادة مساحات المراكز العصبية في المخ.

**السؤال الثاني:** (ب) أدرس الشكل التالي ثم أجب عن المطلوب ( 2 = 1 × 2 ):



رقم 1 يشير الى :

البرفورين.

رقم 2 يشير الى :

الجرانزيم.

ما تأثير رقم 1 و رقم 2 على البكتريا؟

البرفورين (رقم 1) يشكل قناة جوفاء على سطح الخلية المستهدفة.

الجرانزيم (رقم 2) يحدث تفاعل أنزيمي يؤدي الى تحلل DNA الخلية المستهدفة بالتالي موتها.

انتهت الإجابات

انتهت الأسئلة