

اختبار قصير (١) للصف الحادي عشر

السؤال الأول: اختر الإجابة الصحيحة لكل من العبارات التالية بوضع خط تحتها (٢ = ١ × ٢):

١- يتم التبادل الغازي وخروج بخار الماء من الأوراق من خلال :

أ- □ حافة النصل. ب- □ الثغور. ج- □ عنق الورقة. د- □ عروق النصل.

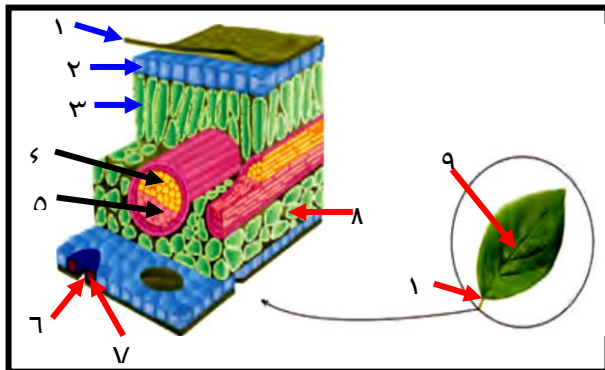
٢- مركبات الطاقة الناتجة من مرحلة التفاعل الضوئي لعملية البناء الضوئي:

أ- □ ADP. ب- □  $NAD^{++}$ . ج- □ ATP\_NADPH. د- □  $ADP\_NADP^{+}$ .

السؤال الثاني : (أ) علل لما يأتي تعليلاً علمياً صحيحاً ( ١ × ١ = ١ ):

تعتبر عملية البناء الضوئي القاعدة الأساسية للحياة على سطح الأرض ؟

السؤال الثاني : (ب) أدرس الرسم التالي ثم أجب عن المطلوب ( ١ × ١ = ١ ) :



ما اسم التركيب رقم (١) ؟

.....

ما أهميته؟

.....

**السؤال الأول: اختر الإجابة الصحيحة لكل من العبارات التالية بوضع خط تحتها ( 2 = 1 × 2 ):**

1- الجزء المفلطح العريض من الورقة النباتية هو:

أ- □ العنق.    ب- □ النصل.    ج- □ العرق الوسطي.    د- □ العروق المتفرعة.

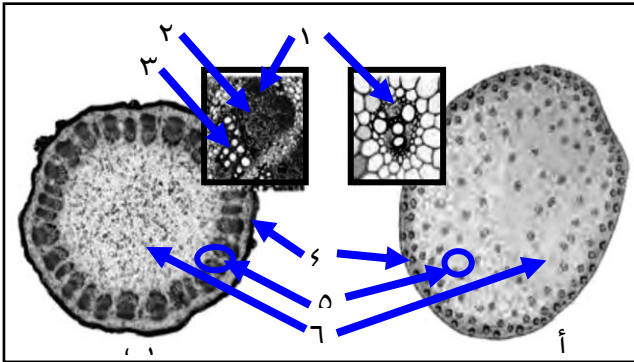
2- مرحلة التفاعل الضوئي من عملية البناء الضوئي تتم في:

أ- □ الغشاء الخارجي للبلاستيدة.    ب- □ الغشاء الداخلي للبلاستيدة.  
ج- □ الستروما.    د- □ الجرانا.

**السؤال الثاني : (أ) علل لما يأتي تعليلاً علمياً صحيحاً ( 1 = 1 × 1 ):**

تبدو معظم النباتات باللون الأخضر. ؟

**السؤال الثاني : (ب) أدرس الرسم التالي ثم أجب عن المطلوب ( 1 = 1 × 1 ) :**



الشكل يمثل قطاع عرضي في سوق نباتات .

ما اسم التركيب رقم (1) ؟

كيف نميز من خلال الشكل ساق النبات أحادي

عن ساق النبات ثنائي الفلقة؟

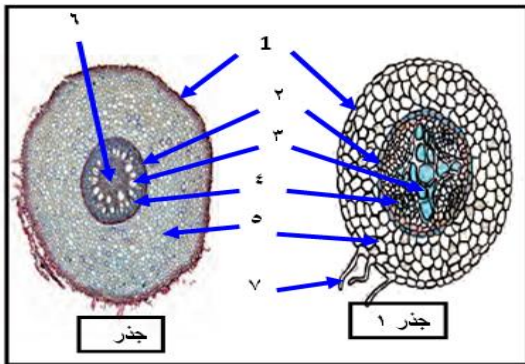
**السؤال الأول:** ضع علامة (√) أمام العبارة الصحيحة لكل مما يلي: الصحيحة، و علامة (X) أمام العبارة غير الصحيحة: (2 = 1 × 2):

- ١- ( ) في ساق النبات يترتب الخشب و اللحاء في حزم وعائية يكون فيها اللحاء جهة الخارج.  
٢- ( ) عدد جزيئات ثاني أكسيد الكربون اللازمة لتكوين جزيء واحد من سكر الجلوكوز في مرحلة التفاعل اللاضوئية لعملية البناء الضوئي هو ٥ جزيئات.

**السؤال الثاني:** (أ) علل لما يأتي تعليلاً علمياً صحيحاً (1 = 1 × 1):

يؤثر مدى توفر الماء في إتمام عملية البناء الضوئي؟

**السؤال الثاني:** (ب) أدرس الرسم التالي ثم أجب عن المطلوب (1 = 1 × 1):



يمثل الشكل قطاع عرضي في جذور نباتات:

ما اسم التركيب رقم (٣) وما أهميته؟

كيف نميز من خلال الشكل جذر النبات أحادي الفلقة

عن جذر النبات ثنائي الفلقة؟

**السؤال الأول:** اكتب الاسم أو المصطلح العلمي الذي تدل عليه كل عبارة من العبارات التالية . ( ٢ × ١ = ٢ ):

- ١- (.....) مواضع تتصل فيها الأوراق بسوق النبات .
- ٢- (.....) كمية الطاقة الضوئية المقتنصة أثناء عملية البناء الضوئي اللازمة لبقاء النباتات على قيد الحياة.

.....

**السؤال الثاني : (أ) علل لما يأتي تعليلاً علمياً صحيحاً ( ١ × ١ = ١ ):**

إنزيمات النظام الضوئي الثاني لها أهمية كبيرة في مرحلة التفاعل الضوئي ؟

.....  
.....  
.....

**السؤال الثاني : (ب) أدرس الرسم التالي ثم أجب عن المطلوب ( ١ × ١ = ١ ) :**

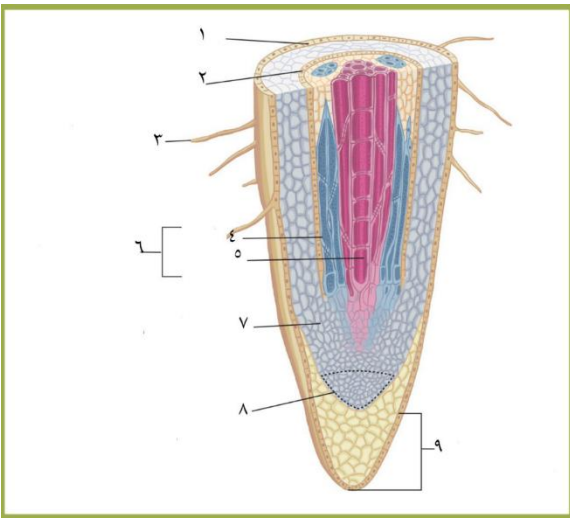
يمثل الشكل قطاع عرضي في جذور نباتات :

ما اسم التركيب رقم (٩) وما أهميته؟

.....

أين يحدث معظم امتصاص الماء؟

.....  
.....



"انتهت الأسئلة"