

التراكيب الأولية للصخور الرسوبية

3- الجيود والعقيدات

- الجيود
- العقيدات

2- الطغيان والانحسار البحري

- الطغيان البحري
- الانحسار البحري

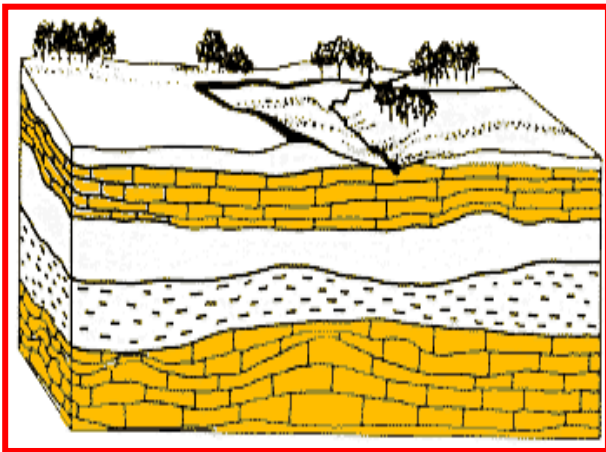
1- التراكيب الرسوبية

- مستويات التطبق
- تطبق متدرج
- تطبق كاذب
- علامات النيم
- تشققات طينية

التراكيب الرسوبية :

توفر دراسة التراكيب الرسوبية معلومات إضافية لتفسير تاريخ الأرض ، وتعكس الظروف التي ترسبت فيها كل طبقة

★ أهم الاختلافات بين طبقات الصخور الرسوبية المتراكمة فوق بعضها ؟



تختلف الطبقات عن بعضها البعض من حيث :

★ ما المقصود بما يلي ؟

A. الطبقة

B. مستويات التطبق



مستويات التطبيق :

☆ على ماذا يدل وجود مستويات التطبيق ؟

☆ كيف تشكل مستويات التطبيق ؟

تشكل مستويات التطبيق بفعل ⇐

☆ علل - وقف الترسيب المؤقت بسبب حدوث التطبيق.

☆ قارن بين كل من التطبيق المتدرج والمتقاطع :

| وجه المقارنة | التطبيق المتدرج | التطبيق الكاذب (المتقاطع) |
|---------------|--|--|
| رسم توضيحي | | |
| المفهوم | تدرج في حجم الحبيبات داخل الطبقة الرسوبية من الخشن في الأسفل الى الدقيق الناعم في الأعلى | رقائق مائلة بالنسبة لمستويات التطبيق الرئيسة بين الطبقات |
| أماكن تواجدها | | |

☆ ماذا تستنتج من وجود التطبيق المتدرج في بيئة ترسيب ما ؟

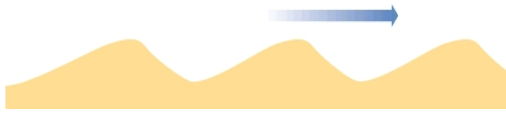


علامات النيم :

★ ما المقصود بعلامات النيم ؟

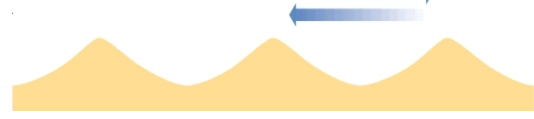
()

هي التموجات التي تنشأ بفعل الرياح
أو التيارات المائية .



()

هي التموجات التي تنشأ بفعل حركة الأمواج السطحية
ذهاباً وإياباً في بيئات شاطئية ضحلة
(قليلة العمق)



التشققات الطينية :

★ كيف تنشأ التشققات الطينية ؟

★ وأين تحدث التشققات الطينية ؟ وعلى ماذا يدل وجود التشققات الطينية في منطقة ما ؟



.....



.....

★ ما المقصود بالتخطي ومتى يحدث ؟



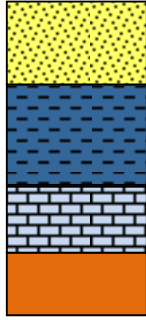
الطغيان والانحسار (الارتداد) البحريين :

الانحسار (الارتداد) البحري

هو انخفاض مستوى مياه البحر بحيث ينكشف جزء من قاع الرف القاري ليضاف للمساحة

الساحلية القارية
يحدث بسبب

(.....)

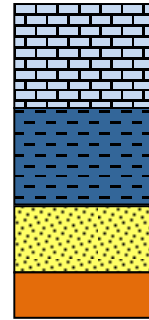


الطغيان البحري

هو ارتفاع مستوى مياه البحر بحيث يغطي الشاطئ وتصبح المنطقة الشاطئية ضمن الحوض الترسيبي

البحري
يحدث بسبب

(.....)



الجيود والعقيدات



★ ما المقصود بالجيود؟

★ أن تشكلت الجيود؟ تشكلت في



★ ما المقصود بالعقيدات الصخرية؟

