

الوحدة الأولى: أجهزة جسم الانسان.
الفصل الثالث جهاز المناعة لدى الانسان
الدرس (٣-١) الجهاز المناعي

السؤال الأول: اختر الإجابة الصحيحة لكل عبارة من العبارات التالية:

١. من أمثلة الأمراض المعدية .
 - أ. نزلات البرد . ب. الالتهاب الرئوي .
 - ج. الإنفلونزا. د. جميع ماسبق.
٢. واحد مما يلي يعتبر من الكائنات الممرضة .
 - أ. الفيروسات . ب. البراغيث.
 - ج. البعوض. د. الكلب.
٣. الكائن الممرض المسبب لجذري الماء ونزلات البرد .
 - أ. بكتيريا. ب. فيروسات. ج. فطريات. د. طلائعيات.
٤. الكائن الممرض المسبب لمرض الكزاز (التيتانوس) :
 - أ. فطريات. ب. فيروسات. ج. بكتيريا. د. ديدان مفلطحة.
٥. عالم وضع فرضيات تثبت أن الكائن الممرض لمرض الجمره الخبيثة هو جرثومة معينة :
 - أ. باستير ب. بيري. ج. روبرت كوخ د. فلمنج.
٦. من الأمراض الشائعة التي تنتشر عن طريق الماء الملوث مرض:
 - أ. نزلات البرد ب. الإيدز. ج. الزهري د. الدوسنتاريا الأميبية.
٧. من المواد الغذائية التي تنمو وتتكاثر فيها بكتيريا السلمونيليا:
 - أ. البيض ب. الخضروات. ج. الفاكهة د. الحبوب.
٨. حشرات تعتبر حاملة لكائن ممرض يسبب مرض الطاعون الدملي .
 - أ. الذباب . ب. البعوض. ج. البراغيث. د. القمل.
٩. حشرات تعتبر حاملة لكائن ممرض يسبب مرض الملاريا .
 - أ. الخنفساء. ب. البراغيث. ج. الذباب. د. البعوض.
١٠. حشرات تعتبر حاملة لكائن ممرض يسبب مرض الملاريا .
 - أ. درجة الحرارة المناسبة ب. البيئة الرطبة. ج. وفرة المادة الغذائية د. جميع ما سبق
١١. يصنف البنسلين من .
 - أ. البيرو جينات. ب. المضادات الحيوية . ج. الفطريات د. الإنترفيونات.
١٢. أحد وسائل خط الدفاع الأول في الجهاز المناعي الفطري .
 - أ. العرق . ب. الالتهاب. ج. الهستامين. د. الخلايا البلعمية .
١٣. مادة كيميائية تعطي الإشارة ببدء الاستجابة بالالتهاب وتفرزها الخلايا الممزقة .
 - أ. البيروجينات. ب. الهستامين. ج. عوامل التخدير. د. الإنترفيونات.
١٤. تفاعل دفاعي غير تخصصي من خط الدفاع الثاني للجهاز المناعي الفطري :
 - أ. المخاط. ب. العرق. ج. الاستجابة بالالتهاب د. الأهداب.



١٥. أحد مكونات الدم تلتهم الكائنات الممرضة مثل البكتيريا و المواد الأخرى غير المرغوب فيها :

أ. خلايا الدم الحمراء ب. الصفائح الدموية .

ج. خلايا الدم البيضاء البلعمية د. بلازما الدم .

١٦. تتمثل أهمية البيرو جينات التي تطلقها الخلايا البلعمية الكبير بجسم الشخص المصاب بعدوى على

حث:

أ. القناة الهضمية على الهضم السريع. ب. الدماغ على رفع درجة حرارة الجسم.

ج. الكلى على التخلص من السموم. د. الدماغ على خفض درجة حرارة الجسم .

السؤال الثاني: ضع علامة (V) أمام العبارة الصحيحة وعلامة (X) أمام العبارة الخاطئة فيمايلي:

١. جميع الأمراض التي يصاب بها الإنسان هي أمراض معدية .

٢. بعض الكائنات الحية أو الفيروسات تدخل جسم الإنسان وتتكاثر في داخله وتسبب له المرض.

٣. يوصف المرض بأنه معد عندما ينتقل من شخص لآخر.

٤. الكائن الممرض هو أي كائن يصيب الإنسان بالأذى و الضرر.

٥. جميع الكائنات الممرضة تتشابه في طريقة و آلية إصابة الإنسان بالضرر.

٦. البكتيريا المسببة لمرض التيتانوس (الكزاز) تفرز مادة سامة مسببة للمرض .

٧. الفيروسات تستخدم خلايا الجسم لتتكاثر داخلها وتحطمها .

٨. فرضيات كوخ تفترض الكائنات الممرضة موجودة في جميع الكائنات الحية سواء كانت سليمة أو مصابة.

٩. الوسيلة الوحيدة لانتقال المرض هو الاتصال المباشر بين المصاب و السليم .

١٠. انتقال المرض المعدي بالاتصال المباشر يعتمد على وجود حامل أو ناقل للكائن الممرض.

١١. تنتشر بعض الأمراض المعدية عن طريق الماء أو الطعام الملوث.

١٢. بكتيريا السلمونيلا تسبب التسمم الغذائي وتنمو وتتكاثر على الخضروات و الفاكهة .

١٣. الحشرات تنقل الكثير من الأمراض المعدية .

١٤. المضادات الحيوية نوعان هما المضادات الصناعية و المضادات الحيوية الطبيعية .

١٥. المضادات الحيوية الطبيعية تقضي على الفيروسات بسرعة كبيرة .

١٦. يمثل الجلد و المخاط و العرق خط الدفاع الأول في الجهاز المناعي الفطري .

١٧. يشمل خط الدفاعي الثاني بالجسم الاستجابة باطتهاب الوو الفعال للهستامين و الصفائح الدموية , الخلايا البلعمية و البيرو جينات و الإنترفيرونات .

السؤال الثالث: اكتب الاسم أو المصطلح العلمي المناسب للعبارة التالية:

١. (.....) أي مرض أو خلل ينتقل من شخص إلي آخر وتسببه بعض الكائنات الحية أو الفيروسات التي تدخل جسم العائل وتتكاثر في داخله.

٢. (.....) الكائن الذي يسبب الإصابة بمرض معد.

٣. (.....) الكائنات الممرضة المسببة لأمراض جذري الماء و نزلات البرد .



٤. (.....) حالة مرضية ناتجة عن انتشار الكائنات الممرضة في الطعام الذي يأكله الفرد .
٥. (.....) بكتيريا تنمو و تتكاثر في البيض و الدجاج و عدة مواد غذائية أخرى تسبب التسمم الغذائي للإنسان.
٦. (.....) مرض معد الناقل له هو البراغيث .
٧. (.....) مرض معد الناقل له هو البعوض.
٨. (.....) مرض ناتج عن فيروس موجود في لعاب الحيوانات الثديية المصابة مل الكلب والسناجب ينتقل من الحيوان المصاب للإنسان الذي يتم عضه .
٩. (.....) مركبات تقتل البكتيريا من دون أن تضر خلقيا أجسام البشر أو الحيوانات , وذلك بإيقاف العمليات الخلوية في الكائنات الدقيقة .
١٠. (.....) أكثر المضادات الحيوية الطبيعية شهرة حتى الآن .
١١. (.....) تفاعل دفاعي غير تخصصي (غير نوعي) يأتي رداً على الأنسجة الناتج من التقاط عدوى .
١٢. (.....) مادة كيميائية تفرزها الخلايا الممزقة تعطي الإشارة ببدء الاستجابة بالتهاب.
١٣. (.....) مواد كيميائية تطلقها الخلايا البلعمية تحث الدماغ على رفع درجة حرارة الجسم لجعل عملية نمو الكائنات الممرضة وتكاثرها أكثر صعوبة .
١٤. (.....) بروتينات تفرزها الخلايا المصابة تعمل على وقاية الخلايا السليمة المجاورة

السؤال الرابع: علل كل ممايلي تعليلاً علمياً صحيحاً:

١ . ينصح بطهي البيض و الدجاج جيداً

.....

.....

٢ . جسم الإنسان يعتبر مرتعا مناسباً الكائنات الدقيقة .

.....

٣ . لا يصف الطبيب المضاد الحيوي للمريض بكائن ممرض فيروسي.

.....



٤. العرق من خطوط الدفاع الأولى في الجهاز المناعي الفطري .

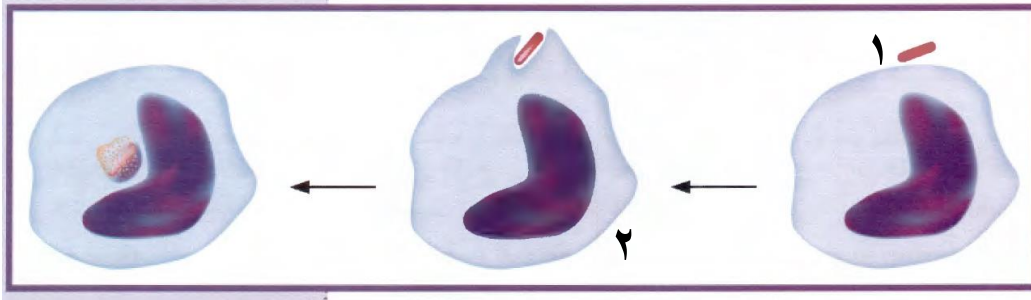
٥. المخاط و سيلة من خط الدفاع الأول في الجهاز المناعي الفطري .

٦-تحتوي بلازما النسيج المتضرر على صفائح دموية وخلايا بلعمية.

٧-تفرز الخلايا البلعمية البيروجينات.

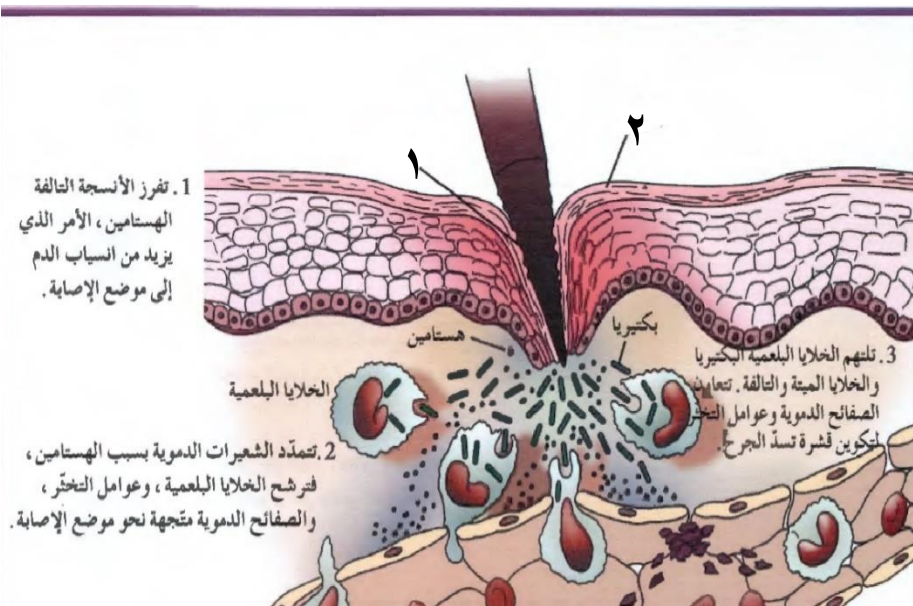
٨. تفرز الخلايا المصابة الانتروفيرونات .

السؤال الخامس: أدرس الأشكال التالية ثم أجب عن المطلوب:



-١

-٢



-١

-٢

