

الوحدة الأولى: أجهزة جسم الانسان.

الفصل الثاني : التنظيم والتكاثر

الدرس (٢-٥) نمو الانسان وتطوره

السؤال الأول : اختر الإجابة الصحيحة لكل عبارة من العبارات التالية:

١ . يتم إخصاب البويضة الناضجة في :

أ . قناة فالوب. ب . الرحم. ج . ج المهبل. د . المبيض..

٢ . عند الإخصاب تتحطم الطبقة الواقية حول البويضة الناضجة بتأثير إنزيمات من :

أ . جدار البويضة نفسها. ب . الجسم الطرقي للحيوان المنوي.

ج . القطعة الوسطية للحيوان المنوي. د . نواة الحيوان المنوي.

٣ . التوتية هي:

أ . كرة مجوفة من الخلقيا. ب . زيجوت.

ج . خلقيا متجمعة صلبة من انقسامات الزيجوت. د . كرة منغرسة بالرحم.

٤ . البلاستيولا هي:

أ . تجمع خلوي مصمت من الخلايا ب . كرة مجوفة من الخلايا.

ج . كرة شك شية الطبقات. د . جنين مكتمل الأعضاء

٥ . طور جنيني مكون من طبقة خارجية وطبقة وسطى وطبقة داخلية :

أ . زيجوت ب . توتية . ج . بلاستيولا د . جاسترولا.

٦ . طبقة جرثومية ينشأ عنها الجهاز العصبي بالتطور الجنيني:

أ . خارجية. ب . وسطى

ج . داخلية. د . وسطى وداخلية.

٧ . طبقة جرثومية ينشأ عنها الكبد و الرتتان بالتطور الجنيني

أ . خارجية. ب . خارجية ووسطى. ج . وسطى وداخلية. د . داخلية.

٨ . طبقة جرثومية ينشأ عنها الجهاز التناسلي و الكليتان بالتطور الجنيني::

أ . خارجية. ب . خارجية ووسطى. ج . وسطى د . داخلية ووسطى.

٩ . تبادل المغذيات و الأكسجين و الفضلث بين الأم و الجنين النامي عن طريق :

أ . غشاء الامنيون. ب . غشاء الكوريون ج . المشيمة. د . جدار الرحم.

١٠ . أنبوبة تحتوي على أوعية دموية من الجنين ويرتبط بواسطتها الجنين بالأم:

أ . المشيمة. ب . الحبل السري. ج . غشاء الكوريون. د . البلاستيولا.

١١ . كيس يحيط بالجنين و يفصل بين جدار و الجنين سائل:

أ . كيس كوريوني. ب . كيس مشيمي .. ج . كيس سري. د . كيس أمينيوني.

١٢ - هرمون يحفز بدء عملية المخاض أو الولادة

أ . FSH ب . LH ج . ADH د . الأوكسيتوسين.



السؤال الثاني: ضع علامة (V) أمام العبارة الصحيحة وعلامة (X) أمام العبارة الخاطئة فيما يلي:

١. أكثر من حيوان منوي يخصب البويضة الواحدة لتكوين زيجوت واحد.
٢. ٢٠ نسبة ٩٠% من الحيوانات المنوية المقذوفة بالمهبل تصل إلى أعلى منطقة بقناة فالوب لإخصاب البويضة .
٣. تحاط البويضة بطبقة سميكة واقية تحتوي على مواقع ارتباط يمكن ان تثبت بها الحيوانات المنوية .
٤. عندما يرتبط الحيوان المنوي بالبويضة يتمزق الجسيم الطرفي في رأسه وتفرز إنزيمات قوية تحطم الطبقة الواقية للبويضة .
٥. طور التوتية عبارة عن كرة مجوفة من الخلايا .
٦. تلتحم البلاستيولا بجدار الرحم بعملية تعرف بعملية الانغراس .
٧. إذا لم تلتحم التوتية بجدار الرحم بعملية الانغراس لا يحدث الحمل .
٨. إذا نجحت عملية الانغراس تنمو البلاستيولا لتصبح جاسترولا ثلاثية الطبقات الجرثومية .
٩. تكون الطبقة الجرثومية الخارجية للجاسترولا لاحقا الرئتين و الكبد.
١٠. تكون الطبقة الجرثومية الداخلية للجاسترولا لاحقا الجهاز العصبي و الجلد و الغدد العرقية .
١١. تكون الطبقة الجرثومية الوسطى للجاسترولا لاحقا بطانة أعضاء الجهاز الهضمي .
١٢. يكون غشاء الكوريون مع بعض بطانة رحم الأم المشيمة .
١٣. السائل الأمنيوني يحاط بالكييس الأمنيوني ويؤدي دور وسادة واقية حول الجنين النامي .
١٤. يتم تبادل المغذيات و الأكسجين و الفضلات بين الأم و الجنين النامي بواسطة المشيمة .
١٥. تبدأ معظم ملا مح الإنسان بالظهور لدى الجنين بعد مرور شهر تقريبا على نموه.
١٦. يحفز بدء عملية الولادة أو المخاض إفراز الغدة النخامية لهرمون البر ولاكتين .
١٧. ينشق الكيس الأمنيوني ويخرج السائل الأمنيوني منه في مرحلة ما بعد الولادة .
١٨. في حكر المخاض يتسع عنق الرحم بعد انشقاق الكيمر الأمنيوني وتزيد انقباضات الرحم .
١٩. ١٩ تتوقف انقباضات الرحم بعد الولادة مباشرة وبصورة دائمة .
٢٠. بعد الولادة يستمر الجنين في حصوله على الغذاء و الأكسجين من المشيمة لمدة ساعات.



السؤال الثالث: اكتب الاسم أو المصطلح العلمي المناسب للعبارات التالية:

١. اندماج نواة الحيوان المنوي بنواة البويضة لتكوين الزيجوت. (.....)
٢. خلية ناتجة عن اندماج نواة الحيوان المنوي بنواة البويضة. (.....)
٣. كرة مصمتة من الخلايا ناتجة عن الانقسامات الميوزية العديدة للزيجوت. (.....)
٤. كرة مجوفة من الخلايا ناشئة عن تطور التوتية. (.....)
٥. عملية يتم خلالها ارتباط البلاستيولا بجدار الرحم. (.....)
٦. يحيط بالجنين ويكون مع بعض خلايا بطانة رحم الأم المشيمة. (.....)
٧. غشاء يحيط بالجنين مكونا كيسا بداخله سائلا يعمل كوسادة واقية حول الجنين. (.....)
٨. اسم السائل الموجود بكيس حول الجنين و يعمل كوسادة واقية له. (.....)
٩. أنبوبة تحتوي على أوعية دموية من الجنين يتم بواسطتها الارتباط بين الجنين و الأم. (.....)
١٠. هرمون من الغدة النخامية يحفز بدء عملية الولادة. (.....)

السؤال الرابع: علل كل مما يلي تعليلاً علمياً صحيحاً:

١- تفرز البويضة مادة بمجرد أن يخترق حيوان منوي واحد غطاء البويضة؟

.....

٢- فرصة اخصاب البويضة كبيرة؟

.....

٣- تحاط البويضة بطبقة سميكة واقية تحتوي على مواقع ارتباط؟

.....

٤- يتمزق الكيس الموجود برأس الحيوان المنوي عندما يرتبط أحد الحيوانات المنوية بالبويضة؟

.....

.....

٥- تسمية الطبقات الجرثومية المكونة للجاسترولا بهذا الاسم؟

.....

٦- يعتبر وجود السائل الأمنيوسي بالكيس الأمنيوني حول الجنين ذا أهمية للجنين؟

.....



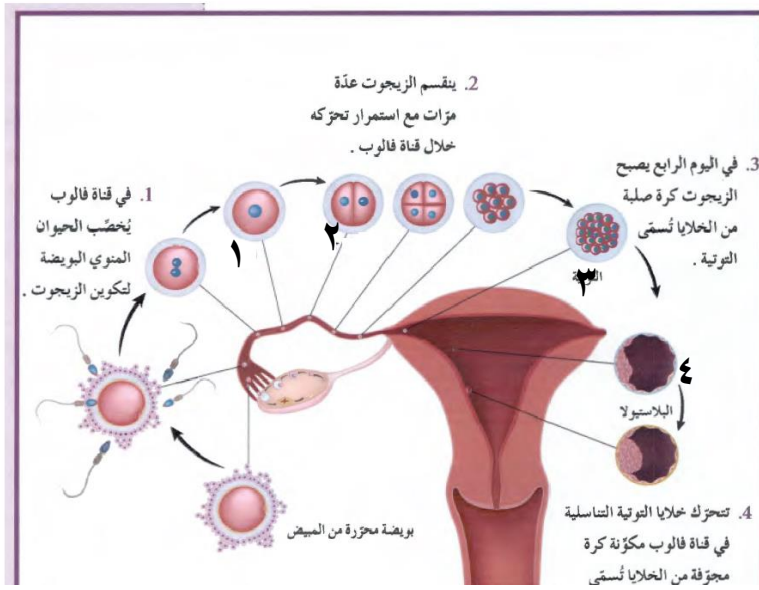
٧- في خلال المخاض ينقبض الرحم بقوة وإيقاع؟

.....
.....

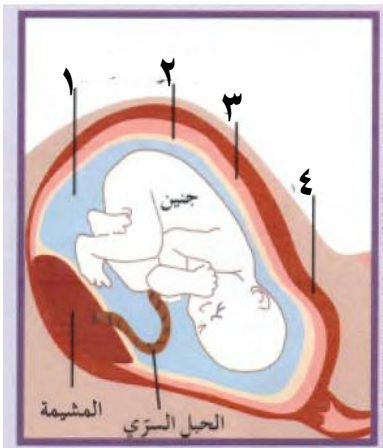
٨- يستمر انقباض الرحم حوالي ١٥ دقيقة بعد الولادة؟

.....

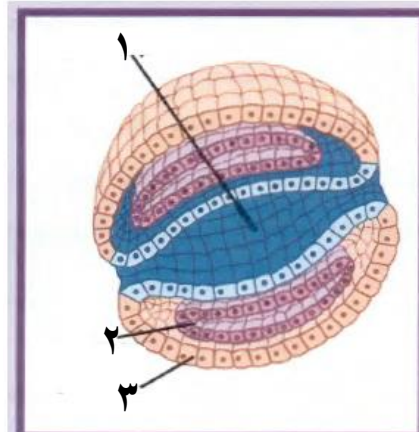
السؤال الخامس: أدرس الأشكال التالية ثم أجب عن المطلوب:



- ١
- ٢
- ٣
- ٤



- ١
- ٢
- ٣
- ٤



- ١
- ٢
- ٣



سما
SAMA

