

الصف : الثامن

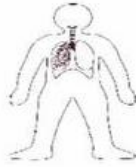
وحدة الجهاز الدوري

المادة : العلوم

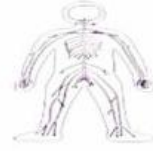
السؤال الأول : اختر الإجابة الصحيحة علميا لكل من العبارات التالية وضع علامة (✓) في المربع المقابل لها :

1- الجهاز المسئول عن دوران الدم داخل الجسم ويزود خلايا الجسم بالأكسجين والمغذيات :









2- عضو عضلي أجوف مخروطي الشكل يقع تحت عظام القفص الصدري :

الحجاب الحاجز

الكبد

الرئة

القلب

3- أوعية دموية تحمل دما من اجزاء الجسم إلى القلب :

الصفائح الدموية

شعيرات دموية

الأوردة

الشرايين

4- أكبر الاوعية الدموية في جسم الانسان وفيه ينتقل الدم من القلب الى جميع أجزاء الجسم :

الشريان الرئوي

الابهر

الوريد الاجوف السفلي

الوريد الاجوف العلوي

5- وعاء دموي ينقل الدم إلى القلب من الجزء العلوي للجسم :

الأوردة الرئوية

الشريان الرئوي

الوريد الاجوف السفلي

الوريد الاجوف العلوي

6- وعاء دموي يحمل الدم إلى القلب من الجزء السفلي للجسم :

الأوردة الرئوية

الشريان الرئوي

الوريد الاجوف السفلي

الوريد الاجوف العلوي

7- من مكونات الدم خلايا عديمة النواة قرصية الشكل تحمل O_2 من الرئتين الى الخلايا :

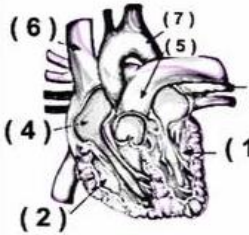
الشعيرات الدموية

الصفائح الدموية

خلايا الدم البيضاء

خلايا الدم الحمراء

8- في الشكل المقابل الأورطي يمثله الرقم:



9- أحد مكونات الدم ذات شكل بيضاوي تساعد على تجلط الدم هي:

الصفائح الدموية

البلازما

خلايا الدم الحمراء

خلايا الدم البيضاء



الصف : الثامن

وحدة الجهاز الدوري

المادة : العلوم

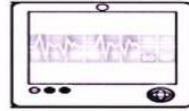
10- الشريان الأورطي يحمل الدم المحمل بالأكسجين من:

الأذنين الأيسر لجميع أنحاء الجسم

البطين الأيسر لجميع أنحاء الجسم

الأذنين الأيمن لجميع أنحاء الجسم

البطين الأيمن لجميع أنحاء الجسم



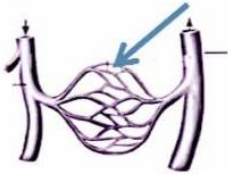
11- يسمى الجهاز في الشكل المقابل

جهاز تخطيط القلب

قياس نسبة الاكسجين

جهاز قياس النبض

جهاز الضغط



12- في الشكل المقابل الجزء المشار له في الرسم يمثل :

الابهر

الشعيرات الدموية

الاوردة الرئوية

الشريان الرئوي

13- الحجرات القلبية التي تستقبل الدم الوارد إلى القلب :

الأذنين الأيمن والأذنين الأيسر

الأذنين الأيمن والبطين الأيمن

البطين الأيمن والبطين الأيسر

الأذنين الأيمن والبطين الأيسر



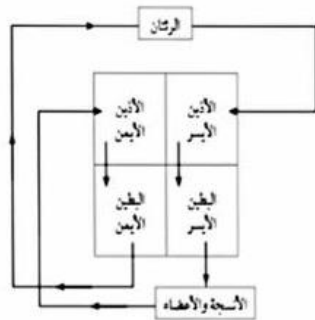
الصف : الثامن

وحدة الجهاز الدوري

المادة : العلوم

السؤال الثاني : اكتب بين القوسين كلمة (صحيحة) للعبارة الصحيحة وكلمة (خطأ) للعبارة غير الصحيحة علميا في كل مما يأتي :

- 1- يتكون القلب من أربع حجرات ذات جدران رقيقة. ()
- 2- الشرايين أوعية دموية تحمل الدم من خلايا الجسم الى القلب. ()
- 3- الدم نسيج سائل يتكون من خلايا الدم الحمراء وخلايا الدم البيضاء والصفائح الدموية. ()
- 4- خلايا الدم الحمراء خلايا عديمة اللون تدافع عن الجسم ضد الاجسام الغريبة. ()
- 5- جميع الشرايين تحمل دم محمل بالاكسجين ما عدا الشريان الرئوي. ()
- 6- الجهاز الذي يقيس النشاط الكهربائي للقلب يسمى جهاز تخطيط القلب. ()
- 7- الدورة الدموية الكبرى تحمل الدم المحمل بـ O_2 من القلب الى بقية انحاء الجسم و تعيد الدم المحمل بـ CO_2 إلى القلب. ()
- 8- القلب الصناعي جهاز يقيس النبض و نسبة الاكسجين في الدم. ()
- 9- الشعيرات الدموية او عية دموية دقيقة للغاية تربط الاوردة بالشرايين. ()
- 10- خلايا الدم البيضاء تساعد على تجلط الدم. ()
- 11- الشريان الرئوي أكبر الاوعية الدموية في جسم الانسان وفيه ينتقل الدم من القلب الى أجزاء الجسم. ()
- 12- وظيفة خلايا الدم الحمراء حمل الاكسجين من الرنتين الى خلايا الجسم. ()
- 13- ترسب الدهون على جدران الشرايين يسبب الاصابة بتصلب الشرايين. ()
- 14- من وظائف الجهاز الدوري حماية الجسم من الامراض والعدوى البكتيرية. ()
- 15- الاوردة الرئوية الاربعة تحمل دم غني بثاني اكسيد الكربون. ()
- 16- حجرات القلب العلوية ذات جدر سميكه. ()
- 17- يمكن الوقاية من امراض الجهاز الدوري عن طريق التغذية السليمة وممارسة التمارين الرياضية. ()
- 18- ساهم التقدم التكنولوجي بالمجال الطبي في علاج الكثير من امراض الجهاز الدوري. ()
- 19- الشكل المقابل يوضح الدورة الدمويه الكبرى والصغرى. ()



الصف : الثامن

وحدة الجهاز الدوري

المادة : العلوم

السؤال الثالث : في الجدول التالي اختر العبارة أو الشكل من المجموعة (ب) واكتب رقمها أمام ما يناسبها من عبارات المجموعة (أ) :

| الرقم | المجموعة (أ) | المجموعة (ب) |
|-------|--|-------------------------|
| () | - خلايا عديمة النواة تحمل O_2 من الرئتين الى الخلايا و CO_2 من الخلايا الى الرئتين | 1- الصفائح الدموية |
| () | - خلايا عديمة اللون وظيفتها الدفاع عن الجسم ضد الأجسام الغريبة | 2- خلايا الدم البيضاء |
| () | - يحمل الدم إلى القلب من الجزء العلوي للجسم | 3- خلايا الدم الحمراء |
| () | - يحمل الدم إلى القلب من الجزء السفلي للجسم | 1- الوريد الاجوف العلوي |
| () | - أوعية دموية تحمل الدم من القلب الى خلايا الجسم | 2- الوريد الاجوف السفلي |
| () | - أوعية دموية تحمل الدم من خلايا الجسم الى القلب | 3- الاورطي (الابهر) |
| () | - أوعية دموية دقيقة للغاية تقوم بعملية الربط بين الاوردة والشرايين المتفرعة | 1- الشرايين |
| () | - أوعية دموية تنقل الدم من الرئتين الى القلب. | 2- الاوردة |
| () | - غرفة القلب التي تستقبل الدم المحمل ب CO_2 . المتجمع في خلايا الجسم | 3- الشعيرات الدموية |
| () | - غرفة القلب التي تنقبض وتدفع الدم المحمل ب O_2 الى جميع خلايا الجسم | 1- الاوردة الرئوية |
| () | - دورة دمويه تبدأ من الاذنين الايسر وتنتهي بالاذنين الأيمن | 2- الشريان الرئوي |
| () | - دورة دموية تبدأ من الاذنين الأيمن وتنتهي بالأذنين الايسر | 3- الشعيرات الدموية |
| () | - دورة دمويه تبدأ من الاذنين الايسر وتنتهي بالاذنين الأيمن | 1- اذنين ايمن |
| () | - دورة دموية تبدأ من الاذنين الأيمن وتنتهي بالأذنين الايسر | 2- بطين ايسر |
| () | - دورة دمويه تبدأ من الاذنين الايسر وتنتهي بالاذنين الأيمن | 3- اذنين أيسر |
| () | - دورة دمويه تبدأ من الاذنين الايسر وتنتهي بالاذنين الأيمن | 1- دورة دموية كبرى |
| () | - دورة دموية تبدأ من الاذنين الأيمن وتنتهي بالأذنين الايسر | 2- دورة دموية صغرى |
| () | - دورة دمويه تبدأ من الاذنين الايسر وتنتهي بالاذنين الأيمن | 3- دورة دموية متوسطة |



الصف : الثامن

وحدة الجهاز الدوري

المادة : العلوم

السؤال الرابع: علل لما يلي تعليلا علميا سليما :

1- للجهاز الدورى أهمية كبيره في حياتنا

.....

2 - أهمية وجود الوريد الاجوف العلوى

.....

3- يضح البطنين الايسر الدم عبر الشريان الابهر

.....

4 -يعود الدم المحمل بثنائى اكسيد الكربون عبر الوريدين الاجوفين للاذين الايمن

.....

5- القلب من اهم اعضاء جسم الانسان .

.....

6- الجهاز الدوري يحمي الجسم من الامراض والعدوى البكتيرية.

.....

7- انتشرت في السنوات الاخيرة امراض القلب بكثرة.

.....

8- وجود الشعيرات الدموية على شكل شبكات متفرعه بالجسم

.....



الصف : الثامن

وحدة الجهاز الدوري

المادة : العلوم

السؤال الخامس: أي مما يلي لا ينتمي للمجموعة مع ذكر السبب:

1- (الاوردة – خلايا الدم الحمراء- الصفائح الدموية - خلايا الدم البيضاء)
المختلف هو :

السبب لأنه من : والباقي

2- (الانف – الرنتين – القصبة الهوائية – القلب)
المختلف هو :

السبب لأنه من : والباقي

3- (الاورطي – الوريد الاجوف السفلي- الشريان الرئوي - الوريد الاجوف العلوي)
المختلف هو :

السبب لأنه من : والباقي

4- (القلب – الوريد الاجوف السفلي- الشريان الرئوي - الوريد الاجوف العلوي)
المختلف هو :

السبب لأنه من : والباقي

5- (الاذين الايسر – البطين الأيمن – الوريد الرئوي - الاذين الأيمن)
المختلف هو :

السبب لأنه من : والباقي

6- (الشرايين – خلايا الدم الحمراء - الاوردة – الشعيرات الدموية)
المختلف هو:

السبب لأنه من : والباقي



الصف : الثامن

وحدة الجهاز الدوري

المادة : العلوم

السؤال السادس : ماذا تتوقع أن يحدث في الحالات التالية :

1- عندما يتوقف القلب عن العمل

2- شخص لديه نقص في خلايا الدم الحمراء

3- شخص لديه نقص في خلايا الدم البيضاء .

4- عدم وجود صفائح دموية بالدم

5- عندما يصل الدم المحمل بثاني أكسيد الكربون الى الاذنين الايمن

6- عندما يصل الدم المحمل بالاكسجين للاذنين الايسر

7- عندما يتناول شخص وجبات غير صحية بكثرة

8- الاكثار من تناول الاغذية المصنعة الغنية بالدهون المشبعة .

9- عند دخول الدم المحمل بالاكسجين الى الوريد الرئوي

10- عند خروج الدم المحمل بثاني اكسيد الكربون من الشريان الرئوي

11 - لمعدل ضربات القلب خلال التمارين الرياضيه العنيفه



الصف : الثامن

وحدة الجهاز الدوري

المادة : العلوم

السؤال السابع: قارن بين كل مما يأتي بحسب ما هو مطلوب في الجداول التالية:

| | | |
|----------------------|----------------------|--------------|
| الوريد الاجوف السفلي | الوريد الاجوف العلوي | وجه المقارنة |
| | | اتجاه الدم |

| | | |
|-----------------|----------------|--------------|
| الاوردة الرئوية | الشريان الرئوي | وجه المقارنة |
| | | اتجاه الدم |

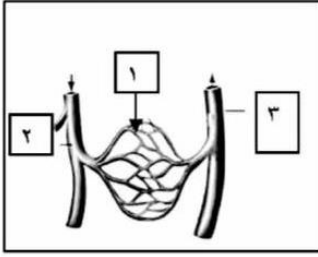
| | | |
|---------|----------|--------------|
| الاوردة | الشرايين | وجه المقارنة |
| | | اتجاه الدم |

| | | |
|-----------------------|-----------------------|---|
| الدورة الدموية الصغرى | الدورة الدموية الكبرى | وجه المقارنة |
| | | اتجاه الدم المحمل بالأكسجين |
| | | اتجاه الدم المحمل بغاز ثاني أكسيد الكربون |

| | | | |
|-----------------|--------------------|--------------------|--------------|
| الصفائح الدموية | خلايا الدم البيضاء | خلايا الدم الحمراء | وجه المقارنة |
| | | | الشكل |
| | | | الوصف |

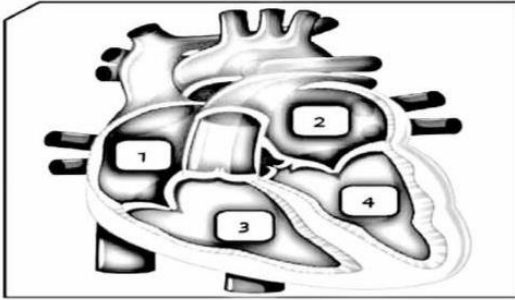


السؤال الثامن: ادرس الرسومات التالية ثم أجب عن المطلوب :



1- الشكل المقابل يمثل الأوعية الدموية

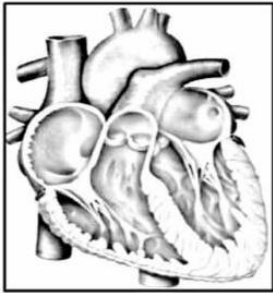
يدل رقم (1) على



2- الشكل المقابل يوضح تركيب القلب :

- الحجرة رقم (1) تمثل

- وظيفة الحجرة رقم (4) هي :
.....



3- حدد على الرسم بالأسهم اتجاه الدم

المحمل بثاني اكسيد الكربون

