

الصف : السادس

وحدة البكتيريا

المادة : العلوم

السؤال الأول: اختر الإجابة الصحيحة علمياً لكل من العبارات التالية وضع علامة (✓) في المربع المقابل لها:



1- الخلية التي لها نواه بدائية:



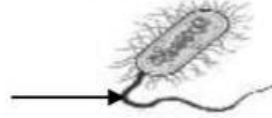
2- أحد الأمراض البكتيرية يصيب الإنسان:

التسمم الغذائي

النكاف

الحصبة

الانفلونزا



3- الشكل المقابل، يشير السهم إلى:

المادة الوراثية.

جدار الخلية

السوط

السيتوبلازم

4- تسبب البكتيريا الأمراض التالية عدا:

الزكام

التهاب البلعوم

الالتهاب الرئوي

الكوليرا

5- تتميز الخلية البكتيرية عن باقي الخلايا بوجود:

السيتوبلازم

نواة بدائية

غشاء خلية

جدار خلية

6- تسبب البكتيريا مرض:

الكوليرا

الجدري

طاعون الدجاج

الحصبة



الصف : السادس

وحدة البكتيريا

المادة : العلوم

تابع /السؤال الأول: اختر الإجابة الصحيحة علمياً لكل من العبارات التالية وضع علامة (✓) في المربع المقابل لها:

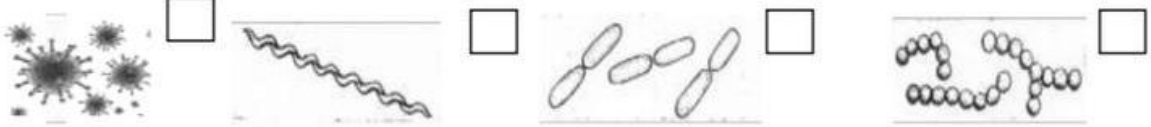
7- التركيب الذي يساعد البكتيريا على الحركة في السوائل:

السوط السيتوبلازم النواة جدار الخلية

8- تتواجد البكتيريا النافعة داخل جسم الإنسان في:

الرئة الأمعاء القلب الدم

9- البكتيريا العصوية يمثلها الشكل:



SAMA

10- كائنات حية وحيدة الخلية بدائية النواة بعضها مفيد وبعضها ضار للإنسان:

البكتيريا الفيروسات الفطريات الأميبا

11- كائنات تستخدم في صناعة منتجات الألبان:

الفيروسات البكتيريا الفطريات الأميبا



السؤال الثاني: أكتب بين القوسين كلمة (صحيحة) أمام العبارة الصحيحة وكلمة (خطأ) أمام العبارة غير الصحيحة لكل من العبارات التالية

- 1- جميع أنواع البكتيريا غير ذاتية التغذية. (-----)
- 2- تستخدم بعض أنواع البكتيريا طاقة الشمس في صنع غذائها. (-----)
- 4- تحتوي الخلية البكتيرية على نواة حقيقية. (-----)
- 5- تسوس الأسنان من الأمراض البكتيرية. (-----)
- 6- تختلف الخلية البكتيرية عن باقي الخلايا بوجود غشاء خلية. (-----)
- 7- تستخدم المضادات الحيوية لعلاج الأمراض البكتيرية. (-----)
- 8- تلعب البكتيريا دورا مهما في صناعة الألبان والمخللات. (-----)
- 9- تساعد الفيروسات على هضم السيليلوز في أمعاء الانسان. (-----)
- 10- تستخدم البكتيريا في القضاء على العديد من الحشرات الممرضة. (-----)
- 11- استخدام ادوات الغير من طرق الإصابة بالأمراض البكتيرية. (-----)
- 12- العامل المسبب لمرض الالتهاب الرئوي هو الفيروسات. (-----)
- 13- البكتيريا كائنات حية دقيقة بدائية النواة. (-----)
- 14- تتشابه الخلية البكتيرية مع الخلية النباتية بوجود جدار خلية. (-----)
- 15- تعتمد البكتيريا ذاتية التغذية الكيميائية على ضوء الشمس لتوفير غذائها. (-----)
- 16- البكتيريا ذاتية التغذية الضوئية تستخدم الطاقة الكيميائية لتوفير غذائها. (-----)
- 17- التطعيم من الاحتياطات الوقائية من الأمراض البكتيرية. (-----)
- 18- تحاط المادة النووية في الخلية البكتيرية بغشاء نووي. (-----)
- 19- تساهم البكتيريا في التخلص من المواد العضوية و غير العضوية من مخلفات المصانع (-----)
- 20- كتابة البيانات على العينات تدبير وقائي من الأمراض البكتيرية. (-----)
- 21- الجروح المغلقة وسيلة لانتقال الأمراض البكتيرية. (-----)

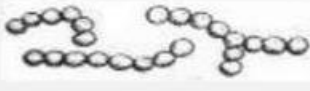



الصف : السادس

وحدة البكتيريا

المادة : العلوم

السؤال السادس: قارن بين كل مما يلي كما هو موضح في الجدول التالي:

		وجه المقارنة
-----	-----	الشكل البكتيري

الخلية النباتية	الخلية البكتيرية	وجه المقارنة
-----	-----	نوع النواة

مخلفات المصانع والمنازل	الحشرات الممرضة	وجه المقارنة
-----	-----	دور البكتيريا



الصف : السادس

وحدة البكتيريا

المادة : العلوم

السؤال السابع: علل لما يلي تعليلاً علمياً دقيقاً.

1- تستخدم بعض أنواع البكتيريا في القضاء على الحشرات.

2- تدخل البكتيريا في معالجة المياه العادمة.

3- تمتلك الخلية البكتيرية تركيب السوط.

4- يجب غسل البيض جيداً قبل تناوله.

5- وجود البكتيريا النافعة في أمعاء الإنسان والحيوان.

6- تستخدم البكتيريا في تنظيف البيئة

7- غسل الأيدي جيداً قبل الأكل.

9- النواة في الخلية البكتيرية بدائية.

10- تنتج بعض أنواع البكتيريا بلورات سامة.

السؤال الثامن: ماذا يحدث في كل حالة من الحالات التالية مع ذكر السبب:

1- عندما يقل عدد البكتيريا النافعة في أمعاء الإنسان.

----- الحدث: -----

----- السبب: -----

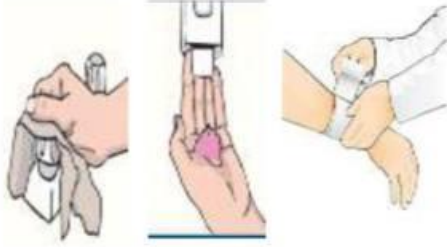


الصف : السادس

وحدة البكتيريا

المادة : العلوم

*السؤال التاسع: ادرس الرسومات التالية جيد ثم أجب عن المطلوب:



1- الشكل المقابل يوضح طرق الوقاية من الأمراض البكتيرية:
- اكتب ما تمثله الصورة:

2- الأشكال المقابلة توضح إرشادات شاهدها أحد العمال عند عمله بمصنع إنتاج الأجبان.

- حدد دلالة هذه العلامات:



(4)



(3)

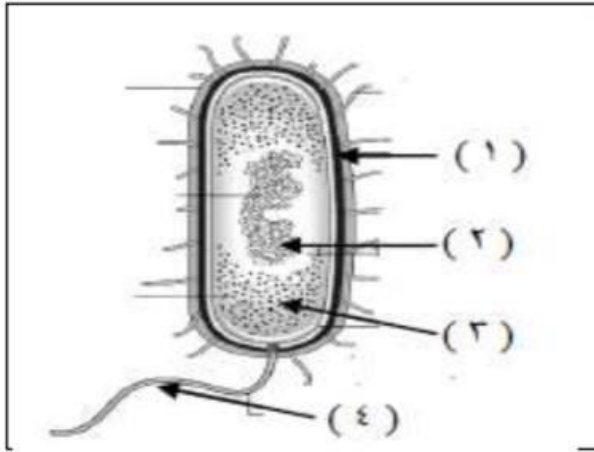


(2)



(1)

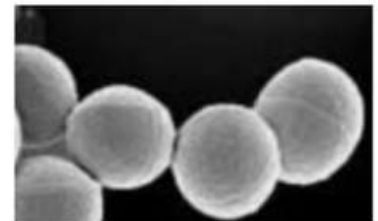
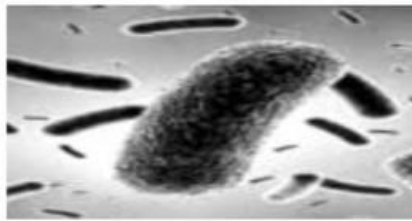
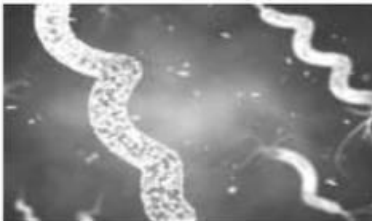
----- 1
----- 2
----- 3
----- 4



3- الرسم المقابل يمثل الخلية البكتيرية:

- الجزء الذي يوضح جدار الخلية يمثله الرقم (---)
- الجزء المسؤول عن حركة الخلية يمثله الرقم (--)
- الجزء الذي يوضح المادة النووية يمثله رقم (---)

4- الرسم التالي يوضح أشكال البكتيريا اكتب أسفل كل شكل نوع البكتيريا:





الصف : السادس

وحدة البكتيريا

المادة : العلوم

السؤال العاشر: أقرأ الفقرة التالية جيدا، ثم أجب عن المطلوب :

1- أرادت سلمى صنع جبن بالبيت لكنها طلبت المساعدة من أمها التي طلبت منها إحضار المواد (حليب - روب - حافظة طعام - إناء كبير - ملعقة)، ما السبب في طلب الأم للروب من ضمن المواد التي تحتاجها لصنع الجبن.

السؤال الحادي عشر: اذكر كلاما يلي:

1- التدابير الوقائية الضرورية لأجراء التجارب المتعلقة بالبكتيريا.

2- طرق الاصابة بالأمراض البكتيرية.

3- طرق علاج الأمراض البكتيرية.

4- الاحتياطات الوقائية للحماية من الأمراض البكتيرية.

5- التدابير الوقائية المتخذة عند استخدام البكتيريا في الصناعات والمشروعات البيئية.



الصف : السادس

وحدة البكتيريا

المادة : العلوم

السؤال الثاني عشر: أي مما يلي لا ينتمي للمجموعة مع ذكر السبب:

1- خلال دراستك للفيروسات (الالتهاب الرئوي - التسمم الغذائي - الكوليرا - الانفلونزا).

- الذي لا ينتمي للمجموعة: -----

----- السبب: -----

2- خلال دراستك (رذاذ الفم - رذاذ الأنف - الطعام الملوث - التطعيم).

- الذي لا ينتمي للمجموعة: -----

----- السبب: -----

