



## الصف العاشر - أحياء

### نموذج تدريبي - 1 - اختبار قصير ثاني



الفترة الدراسية الثانية - العام 2023 / 2024 م

#### السؤال الأول -

(أ) اختر الإجابة الصحيحة من بين الإجابات التي تلي العبارة مما يلي :

- التماثل في شوحيات الجلد:

- شعاعي في الطورين البالغ واليرقي
- ثنائي في الطور البالغ وشعاعي في الطور اليرقي
- ثنائي في الطور اليرقي وشعاعي في الطور البالغ
- ثنائي الجانب في الطورين البالغ واليرقي

- الدوران في السهيمات يتم من خلال :

- الإسموزية
- الانتشار
- جهاز دوري مفتوح
- جهاز دوري مغلق

(ب) أكتب بين القوسين المصطلح العلمي الذي يدل على العبارات التالية :

- ( ) - الأسماك التي ينمو الجنين في الرحم داخل جسم الأم ثم يولد مباشرة في الماء
- ( ) - قضيب دعامي يمتد على طول الجسم أسفل الحبل العصبي في أغلب الحبيبات ويظهر في المراحل الجنينية فقط.

#### السؤال الثاني :

(أ) - علل لما يلي تعليلاً علمياً صحيحاً :

- وجود مثانة هوائية في العديد من الأسماك العظمية.

(ب) قارن بين كل من سمكة الجلدي والبركودة حسب الجدول التالي :

سمكة البركودة	سمكة الجلدي	وجه المقارنة
		طريقة التغذية



## الصف العاشر - أحياء

### نموذج تدريبي - 2 - اختبار قصير ثاني



الفترة الدراسية الثانية - العام 2023 / 2024 م

#### السؤال الأول -

(أ) اختر الإجابة الصحيحة من بين الإجابات التي تلي العبارة مما يلي :

- سبب التقارب بين شووكيات الجلد والفقاريات :

- وجود السطح القمي  لأنها من ثانويات الفم
- وجود الجلد الشائك  وجود الجهاض العصبي المتطور

- طريقة التغذية للذيل حبليات (الأسيديات ذوات الأغشية):

- آكلات فضلات  آكلات أعشاب بجرية
- التغذية بالترشيح  آكلات لحوم

(ب) أكتب بين القوسين المصطلح العلمي الذي يدل على العبارات التالية :

- تركيب غريالي الشكل في الجهاز الوعائي المائي يفتح للخارج في نجم البحر ( )
- كيس رقيق الجدار يتجمع فيه الدم من أوردة السمكة قبل أن تنساب إلى الأذنين ( )

#### السؤال الثاني :

(أ) - علل لما يلي تعليلاً علمياً صحيحاً :

- تماثل الجسم في شووكيات الجلد تطور بصورة مختلفة عنه في باقي الحيوانات الأبسط تركيباً .

ب - تمييز الأسماك بأعضاء حسية متطور ، ماهي هذه الأعضاء ؟

- ..... ✧
- ..... ✧
- ..... ✧



## الصف العاشر - أحياء

### نموذج تدريبي - 3 - اختبار قصير ثاني



الفترة الدراسية الثانية - العام 2023/ 2024 م

#### السؤال الأول -

(أ) اختر الإجابة الصحيحة من بين الإجابات التي تلي العبارة مما يلي :

- مجموعة من الحبيبات اللاقارية يُعرف معظمها باسم قرب البحر:
- الإسفنجيات       الأسديات       السهيمات       الاسعات
- عضو إخراجي في الأسماك يعمل على ضبط كمية الماء بداخل أجسامها:
- الخياشيم       الكليتين       المثانة الهوائية       الجلد

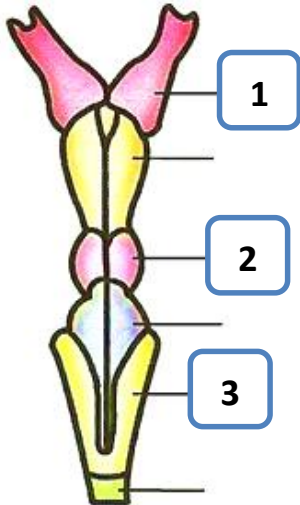
(ب) أكتب بين القوسين المصطلح العلمي الذي يدل على العبارات التالية :

- تركيب يعمل بألية عمل تشبه الممصات في نجم البحر. ( )
- حبيبات لها تركيب دعامي قوي يسمى العمود الفقري ( )

#### السؤال الثاني :

(أ) - علل لما يلي تعليلاً علمياً صحيحاً :

- وجود ردوب أعورية لدى كثير من الأسماك .



(ب) - يبين الشكل المجاور دماغ الأسماك ، حدد الأجزاء المشار لها بالأرقام على الرسم المجاور :

1. ....
2. ....
3. ....



## الصف العاشر - أحياء

### نموذج تدريبي - 4 - اختبار قصير ثاني



الفترة الدراسية الثانية - العام 2023 / 2024 م

#### السؤال الأول -

(أ) اختر الإجابة الصحيحة من بين الإجابات التي تلي العبارة مما يلي :

- جميع الخصائص التالية مميزة لنجم البحر باستثناء :

- التماثل الشعاعي للطور البالغ  وجود الترتيس
- له جهازان وعائي مائي  ليس له طرف أمامي أو خلفي

- يُسمى الحبل العصبي الأجوف لدى الفقاريات بـ:

- العمود الفقري  الذبل  الحبل الظهري  الحبل الشوكي

(ب) أكتب بين القوسين المصطلح العلمي الذي يدل على العبارات التالية :

- جهاز يوجد في شوحيات الجلد يستخدم في الوظائف الأساسية مثل التنفس والدوران ( )
- حجرة عضلية سميقة تضخ الدم من القلب الى البصلة الشريانية. ( )

#### السؤال الثاني :

(أ) - علل لما يلي تعليلاً علمياً صحيحاً :

- قدرة السهيمات على الحركة بالرغم من عدم وجود زعانف أو أرجل.

(ب) - قارن بين السهيمات والأسيديات بحسب أوجه المقارنة في الجدول التالي :

وجه المقارنة	السهيمات	الأسيديات
التنفس		
الرأس في الطور اليافع		