

الصف : السادس

نموذج رقم : ( 1 )

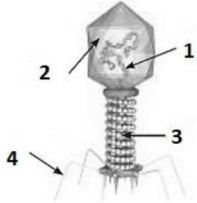
المادة : العلوم

السؤال الأول :-

اختر الإجابة الصحيحة علمياً لكل من العبارات التالية و ضع علامة ( √ ) في المربع المقابل لها :- ( درجتان )  
١. جميع ما يلي من الأمراض البكتيرية ما عدا :

الكوليرا  الجدري  حب الشباب  تسوس الاسنان

٢. المادة الوراثية لفيروس آكل البكتيريا يمثلها الرقم :



1  2  3  4

السؤال الثاني :-

ضع بين القوسين علامة (√) لكل من العبارات الصحيحة وعلامة (x) لكل من العبارات غير الصحيحة فيما يلي :- (درجتان)

١. تنتج بعض أنواع البكتيريا بلورات سامة تستخدم في القضاء على الحشرات الممرضة. ( )
٢. مرض داء الكلب ( السعار ) يصيب الإنسان بالإضافة للحيوان. ( )

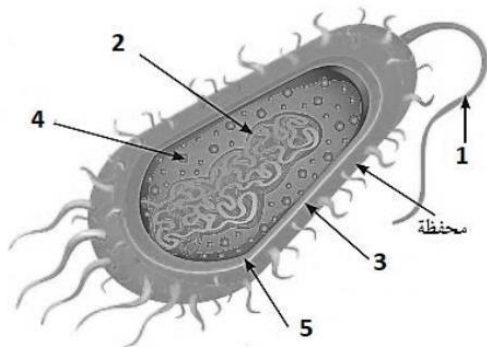
السؤال الثالث :-

أكتب الاسم أو المصطلح العلمي الدال على كل من العبارات التالية :- ( درجتان)

١. كائنات مجهرية تتكون من مادة وراثية محاطة بغلاف بروتيني. ( .....
٢. كائنات حية دقيقة وحيدة الخلية بدائية النواة تتعامل معها يومياً دون أن نراها. ( .....

السؤال الرابع :-

ادرس الرسم التالي جيداً ثم أجب عن المطلوب :- ( درجتان)



- الرسم التالي يمثل كائن حي يسمى .....
- الرقم الذي يوضح جدار الخلية هو : .....
- الرقم ( 1 ) يمثل تركيب يسمى .....
- ووظيفته هي : .....
- الرقم ( 2 ) يمثل تركيب يسمى .....



الصف : السادس

نموذج رقم: ( 2 )

المادة : العلوم

**السؤال الأول :-**

اختر الإجابة الصحيحة علمياً لكل من العبارات التالية و ضع علامة ( √ ) في المربع المقابل لها :- ( درجتان )

١. جميع ما يلي من الأمراض الفيروسية ماعد :  
 الحصبة  شلل الأطفال  الجدري  تسوس الأسنان  
 ٢. جميع ما يلي يعتبر من أشكال البكتيريا ماعد :  
 كروية  ضوئية  عصوية  حلزونية

**السؤال الثاني :-**

ضع بين القوسين علامة (√) لكل من العبارات الصحيحة وعلامة (x) لكل من العبارات غير الصحيحة فيما يلي :- (درجتان)

١. يستطيع فيروس الإيدز أن يصيب الخلايا النباتية. ( )  
 ٢. تستخدم البكتيريا في صناعة الألبان والأجبان والزبدة والمخللات. ( )

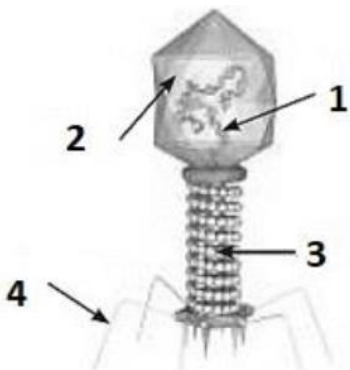
**السؤال الثالث :-**

أكتب الاسم أو المصطلح العلمي الدال على كل من العبارات التالية :- ( درجتان)

١. التكاثر الذي لا يشترك في تكوينه فردان مختلفان جنسياً. ( ..... )  
 ٢. بكتيريا ذاتية التغذية تستخدم الطاقة الكيميائية لصنع الغذاء. ( ..... )

**السؤال الرابع :-**

ادرس الرسم التالي جيداً ثم أجب عن المطلوب :- ( درجتان)



- الجزء المشار له بالرقم ( 3 ) يسمى .....
- جزء الفيروس الذي يساعد على الالتصاق بخلية الكائن الحي الذي يصيبه يمثل رقم .....
- يهاجم هذا الفيروس نوع من الكائنات الحية يسمى .....



الصف : السادس

نموذج رقم: ( 3 )

المادة : العلوم

**السؤال الأول :-**

اختر الإجابة الصحيحة علمياً لكل من العبارات التالية و ضع علامة ( √ ) في المربع المقابل لها :- ( درجتان )

١. المكان الذي تتواجد فيه البكتيريا النافعة داخل جسم الانسان هو :

القلب  الرئتين  الأمعاء  الدم

٢. الشكل المقابل يوضح فيروس متخصص في إصابة أحد الكائنات التالية :

الإنسان  الحيوان  البكتيريا  النبات



**السؤال الثاني :-**

ضع بين القوسين علامة (√) لكل من العبارات الصحيحة وعلامة (x) لكل من العبارات غير الصحيحة فيما يلي :- (درجتان)

١. تحاط المادة الوراثية في الخلية البكتيرية بغشاء نووي. ( )
٢. فيروس تبرقش أوراق التبغ يمكنه أن يصيب نبات البرتقال. ( )

**السؤال الثالث :-**

أكمل العبارات التالية بما يناسبها علمياً :- ( درجتان)

١. تلعب البكتيريا دوراً هاماً في إنتاج بعض الهرمونات مثل .....
٢. بكتيريا تنتشر عن طريق بيض الدجاج وتسبب أمراضاً للإنسان هي .....

**السؤال الرابع :-**

ماذا تتوقع أن يحدث في الحالات التالية :- ( درجتان)

١. عند مصافحة أو استخدام أدوات شخص مريض مصاب بمرض فيروسي.

الحدث : .....

٢. عندما ينتقل الفيروس المسبب للإلتهاب الكبدي إلى نسيج المعدة.

الحدث : .....

٣. عدم وجود السوط في الخلية البكتيرية.

الحدث : .....

٤. عندما يقل عدد البكتيريا النافعة في أمعاء الإنسان.

الحدث : .....



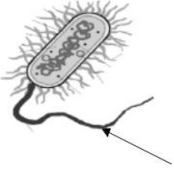
الصف : السادس

نموذج رقم: ( 4 )

المادة : العلوم

**السؤال الأول :-**

اختر الإجابة الصحيحة علمياً لكل من العبارات التالية و ضع علامة ( √ ) في المربع المقابل لها :- ( درجتان )



١. الشكل المقابل للخلية البكتيرية و السهم فيها يشير إلى :
- غشاء الخلية       المادة الوراثية       السيتوبلازم       السوط
٢. أحد الأمراض البكتيرية التالية يصيب الانسان هو :
- التسمم الغذائي       النكاف       الحصبة       الجدري

**السؤال الثاني :-**

ضع بين القوسين علامة (√) لكل من العبارات الصحيحة وعلامة (x) لكل من العبارات غير الصحيحة فيما يلي :- (درجتان)

١. البكتيريا كائنات دقيقة بدائية النواة. ( )
٢. الشكل المقابل يمثل مرحلة مضاعفة المادة الوراثية للعائل عند تكاثر الفيروس. ( )



**السؤال الثالث :-**

أكمل العبارات التالية بما يناسبها علمياً :- ( درجتان )

١. عملية تقوم من خلالها الكائنات الحية بإنتاج أفراد مشابهة لها من نفس النوع .....
٢. بكتيريا ذاتية التغذية تستخدم ضوء الشمس لصنع الغذاء .....

**السؤال الرابع :-**

أي مما يلي لا ينتمي للمجموعة مع ذكر السبب :- ( درجتان )

١. ( الالتهاب الرئوي - التسمم الغذائي - الكوليرا - الانفلونزا )  
الذي لا ينتمي : ..... السبب : .....
٢. ( الحصبة - الجدري - الكوليرا - الانفلونزا )  
الذي لا ينتمي : ..... السبب : .....
٣. ( التسمم الغذائي - عدم النظافة الشخصية - المضاد الحيوي - استعمال أدوات الغير )  
الذي لا ينتمي : ..... السبب : .....

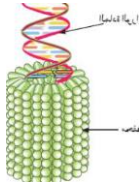


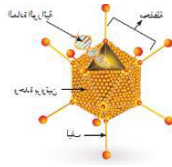


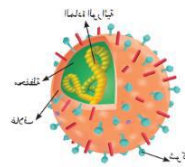
**السؤال الأول :-**

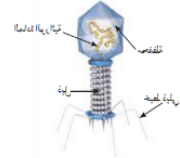
اختر الإجابة الصحيحة علمياً لكل من العبارات التالية و ضع علامة ( √ ) في المربع المقابل لها :- (درجتان )

١. الشكل الذي يمثل فيروس الأنفلونزا هو :










٢. مرض فيروسي يصيب الحيوان هو :

 الايدز

 الحصبة

 الحمى القلاعية

 الكوليرا

**السؤال الثاني :-**

ضع بين القوسين علامة (√) لكل من العبارات الصحيحة وعلامة (x) لكل من العبارات غير الصحيحة فيما يلي :- (درجتان)

( )

١. الفيروسات لا تقوم بالعمليات الحيوية داخل جسم الكائن الحي.

( )

٢. تحتوي الخلية البكتيرية على نواة حقيقية.

**السؤال الثالث :-**

أكمل العبارات التالية بما يناسبها علمياً :- (درجتان)

١. بعض الفيروسات تصيب الإنسان ولا تهدد حياته كالإنفلونزا وفي حين قد تكون مميته مثل .....

٢. عندما تغزو الفيروسات خلايا الكائن الحي فإنها تستخدم محتويات الخلايا ثم .....

**السؤال الرابع :-**

علل لكل ما يأتي تعليلاً علمياً سليماً :- (درجتان)

١. أهمية وجود البكتريا النافعة في أمعاء الإنسان.

السبب : .....

٢. أهمية السوط للخلية البكتيرية.

السبب : .....

٣. الفيروس الذي يصيب أوراق البطاطس لا يصيب الإنسان.

السبب : .....

٤. تمتلك الخلية البكتيرية نواة بدائية.

السبب : .....



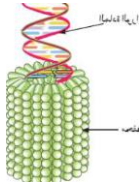
الصف : السادس

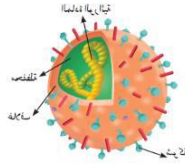
نموذج رقم: ( 6 )

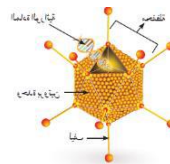
المادة : العلوم

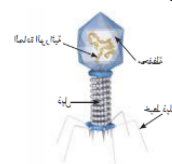
السؤال الأول :-

اختر الإجابة الصحيحة علمياً لكل من العبارات التالية و ضع علامة ( √ ) في المربع المقابل لها :- ( درجتان )










١. الشكل الذي يمثل فيروس يصيب النبات هو :

٢. جميعها من طرق انتقال الفيروسات ما عدا :

المصافحة

لبس الكمام

العطاس

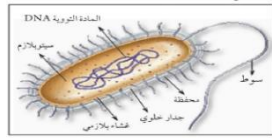
السعال

السؤال الثاني :-

ضع بين القوسين علامة (√) لكل من العبارات الصحيحة وعلامة (×) لكل من العبارات غير الصحيحة فيما يلي :- (درجتان)

( )

( )



١. تحتوي الفيروسات على التراكيب الخلوية ولها نواة بدائية.

٢. الشكل المقابل يمثل خلية بكتيرية.

السؤال الثالث :-

رتب مراحل تكاثر فيروس آكل البكتيريا ابتداءً من ( 2 - 5 ) :- ( درجتان)

تحلل DNA العائل	انفجار خلية العائل	الالتصاق	مضاعفة DNA العائل	حقن المادة الوراثية
		1		

السؤال الرابع :-

علل لكل ما يأتي تعليلاً علمياً سليماً :- ( درجتان)

١. ينصح دائماً بغسل البيض جيداً قبل استخدامه.

السبب : .....

٢. لا تصنف الفيروسات ضمن الكائنات الحية.

السبب : .....



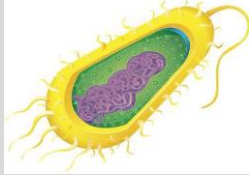


الصف : السادس

المادة : العلوم



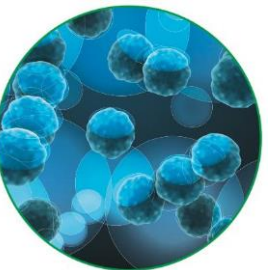
**السؤال الخامس :**

قارن بين كل مما يلي بحسب ما هو موضح بالجدول :- ( درجتان )

الخلية الحيوانية	الخلية النباتية	الخلية البكتيرية	وجه المقارنة
			وجه المقارنة
			نوع النواة (بدائية - حقيقية)
			وجود الجدار الخلوي
			وجود الغشاء الخلوي
			وجود السوط

**السؤال السادس :**

الرسومات التالية تبين أشكال البكتيريا , اكتب أسماء الأنواع الثلاثة :

		
.....	.....	.....

