

الصف : الثامن

نموذج رقم: (1)

المادة : العلوم

السؤال الأول :-

اختر الإجابة الصحيحة علمياً لكل من العبارات التالية و ضع علامة (√) في المربع المقابل لها :- (درجتان)

١. المعادلة التالية (مغذيات + اكسجين ← ماء + ثاني أكسيد الكربون + طاقة) تمثل التنفس :

الخارجي اللاهوائي الهوائي التخمر

٢. يتعكر محلول ماء الجير عند إمرار أحد الغازات التالية فيه :

غاز (O₂) غاز (CO₂) غاز (N₂) (H₂O)

السؤال الثاني :-

ضع بين القوسين علامة (√) لكل من العبارات الصحيحة وعلامة (x) لكل من العبارات غير الصحيحة فيما يلي :- (درجتان)

١. نسبة غاز ثاني أكسيد الكربون في هواء الشهيق أكبر من نسبته في هواء الزفير. ()
٢. ينتج عن التنفس اللاهوائي في البكتيريا والخميرة الكحول الإيثيلي بدلاً عن الماء. ()

السؤال الثالث :-

أكتب الاسم أو المصطلح العلمي الدال على كل من العبارات التالية :- (درجتان)

١. قوة تنشأ عند تلامس سطحين مع بعضهما البعض وتعمل على إعاقة الحركة. (.....)
٢. عضلة تفصل التجويف الصدري عن البطني وتتحكم بعملية الشهيق والزفير. (.....)

السؤال الرابع :-

قارن بين كل مما يلي بحسب ما هو موضح بالجدول :- (درجتان)

عملية الزفير	عملية الشهيق	وجه المقارنة
		حركة الضلوع وعضلات القفص الصدري
سطح خشن	سطح أملس	وجه المقارنة
		قوة الاحتكاك (تزيد - تقل)
التنفس الهوائي	التنفس اللاهوائي	وجه المقارنة
		كمية الطاقة (كبيرة - قليلة)



الصف : الثامن

نموذج رقم: (2)

المادة : العلوم

السؤال الأول :-

اختر الإجابة الصحيحة علمياً لكل من العبارات التالية و ضع علامة (√) في المربع المقابل لها :- (درجتان)

١. السطح التنفسي في الأسماك (مكان تبادل الغازات) هو :

سطح الخلية الثغور الخياشيم الرئتان

٢. العملية التي تقوم بها البكتيريا والخميرة وتنتج الكحول الإيثيلي وغاز ثاني أكسيد الكربون والطاقة هي:

التنفس الهوائي التنفس اللاهوائي التنفس الخارجي الشهيق والزفير

السؤال الثاني :-

ضع بين القوسين علامة (√) لكل من العبارات الصحيحة وعلامة (x) لكل من العبارات غير الصحيحة فيما يلي :- (درجتان)

١. اتجاه الاحتكاك دائماً يكون في نفس اتجاه الحركة. ()

٢. من الخصائص المميزة للحوصلات الهوائية أنها ذات مساحة سطح صغيرة جداً. ()

السؤال الثالث :-

أكتب الاسم أو المصطلح العلمي الدال على كل من العبارات التالية :- (درجتان)

١. المدخل والمخرج الرئيسي للجهاز التنفسي. (.....)

٢. بقايا كويكبات أو مذنبات تشتعل عندما تدخل الغلاف الجوي للأرض وتكون شهباً. (.....)

السؤال الرابع :-

قارن بين كل مما يلي بحسب ما هو موضح بالجدول :- (درجتان)

عملية الزفير	عملية الشهيق	وجه المقارنة
		حركة الحجاب الحاجز (ينبسط للأعلى - ينقبض للأسفل)
سطح خشن	سطح أملس	وجه المقارنة
		السرعة (تقل - تزداد)
		الحركة (أصعب - أسهل)



الصف : الثامن

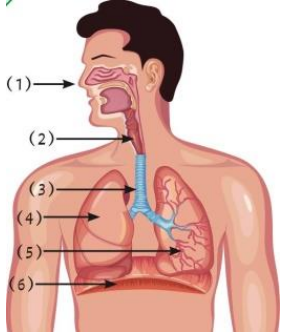
نموذج رقم: (3)

المادة : العلوم

السؤال الأول :-

اختر الإجابة الصحيحة علمياً لكل من العبارات التالية و ضع علامة (√) في المربع المقابل لها :- (درجتان)

١. القوة الفاعلة في عملية التنفس (الشهيق والزفير) عند الانسان هي رقم :



6

5

4

3

٢. إحدى هذه المواد يقلل من قوة الاحتكاك :

الرمال الخشن

المطاط

زيت المحرك

رش الملح

السؤال الثاني :-

ضع بين القوسين علامة (√) لكل من العبارات الصحيحة وعلامة (x) لكل من العبارات غير الصحيحة فيما يلي :- (درجتان)

()

١. ينبسط الحجاب الحاجز ويتحرك للأعلى أثناء عملية الزفير.

()

٢. يحدث جزء من التنفس الخلوي في سيتوبلازم الخلية والجزء الآخر في الميتوكوندريا.

السؤال الثالث :-

أكمل العبارات التالية بما يناسبها علمياً :- (درجتان)

١. يحيط بالحوصلات الهوائية شبكة من

٢. نضع العجلات لحقائب السفر الاحتكاك بسطح الأرض.

السؤال الرابع :-

ماذا تتوقع أن يحدث في الحالات التالية :- (درجتان)

١. عند إمرار غاز ثاني أكسيد الكربون على محلول البروموثيمول الأزرق.

الحدث :

٢. عندما تقوم العضلات بتمارين رياضية شاقة وتقل كمية الأكسجين في الدم.

الحدث :

٣. عندما تخرق النيازك الغلاف الجوي للأرض.

الحدث :



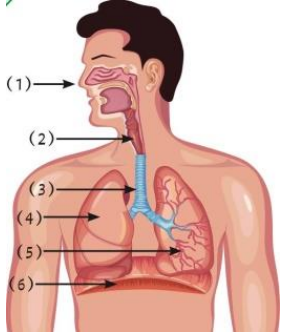
الصف : الثامن

نموذج رقم: (4)

المادة : العلوم

السؤال الأول :-

اختر الإجابة الصحيحة علمياً لكل من العبارات التالية و ضع علامة (√) في المربع المقابل لها :- (درجتان)



١. الجزء الفعال في عملية تبادل الغازات في الجهاز التنفسي يمثلته على الرسم الرقم :

3 4 5 6

٢. إمرار غاز ثاني أكسيد الكربون على كاشف البروموثيمول الأزرق يتحول لونه إلى اللون :

الأحمر الأبيض الأصفر المخضر الأزرق

السؤال الثاني :-

ضع بين القوسين علامة (√) لكل من العبارات الصحيحة وعلامة (x) لكل من العبارات غير الصحيحة فيما يلي :- (درجتان)

١. ينقبض الحجاب الحاجز ويتحرك للأسفل أثناء عملية الشهيق. ()
٢. ينتج من التنفس الخلوي في الخميرة كمية صغيرة من الطاقة. ()

السؤال الثالث :-

أكمل العبارات التالية بما يناسبها علمياً :- (درجتان)

١. السطح التنفسي في النبات (مكان تبادل الغازات) هو
٢. يتم تشحيم الأبواب الحديدية للتغلب على

السؤال الرابع :-

ماذا تتوقع أن يحدث في الحالات التالية :- (درجتان)

١. عند إمرار غاز ثاني أكسيد الكربون على محلول ماء الجير.

الحدث :

٢. لعب مباراة كرة قدم على أرض بها عشب كثيف.

الحدث :



الصف : الثامن

نموذج رقم: (5)

المادة : العلوم

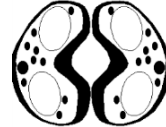
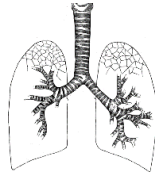
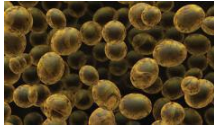
السؤال الأول :-

اختر الإجابة الصحيحة علمياً لكل من العبارات التالية و ضع علامة (√) في المربع المقابل لها :- (درجتان)

١. المعادلة التالية (مغذيات (الجلوكوز) ← ثاني أكسيد الكربون + كحول ايثيلي + طاقة) تمثل التنفس :

الخارجي اللاهوائي الهوائي التخمر

٢. السطح التنفسي (مكان تبادل الغازات) في الأرانب :



السؤال الثاني :-

ضع بين القوسين علامة (√) لكل من العبارات الصحيحة وعلامة (x) لكل من العبارات غير الصحيحة فيما يلي :- (درجتان)

١. تتميز الحويصلات الهوائية بأن جدرانها رقيقة لسهولة التبادل الغازي. ()

٢. التنفس اللاهوائي يحدث في وجود الأكسجين بينما التنفس الهوائي يحدث في غياب الأكسجين. ()

السؤال الثالث :-

أكمل العبارات التالية بما يناسبها علمياً :- (درجتان)

١. المصدر الأساسي للطاقة اللازمة لاستمرار الحياة على سطح الأرض هي

٢. نسبة غاز الأكسجين في هواء الشهيق من نسبته في هواء الزفير.

السؤال الرابع :-

علل لكل ما يأتي تعليلاً علمياً سليماً :- (درجتان)

١. اشتعال النيازك عند دخولها المجال الجوي للأرض.

السبب :

٢. وضع سلاسل حديدية على عجلات السيارات في المناطق الثلجية.

السبب :

٣. هبوط رجال المظلات برفق بدون أذى على سطح الأرض.

السبب :

٤. تتميز الحويصلات الهوائية بأن لها جدار رقيق.

السبب :

