

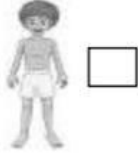
الصف : السادس

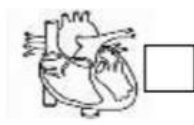
وحدة الخلايا والأنسجة والأعضاء

المادة : العلوم

س1/ اختر الإجابة الصحيحة علميا لكل من العبارات التالية بوضع علامة (✓) في المربع المقابل لها:

1- الوحدة الأساسية الوظيفية في الكائن الحي:










2- عضوية توجد في كل من الخلية النباتية و الحيوانية:

جدار الخلية  بلاستيدات خضراء  فجوة عسارية كبيرة  غشاء الخلية

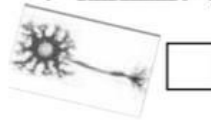
3- عضيه توجد في الخلية النباتية ولا توجد بالخلية الحيوانية:

البلاستيدات الخضراء  فجوة عسارية  غشاء الخلية  الميتوكوندريا

4- الشكل الذي يمثل خلايا نباتية متخصصة :







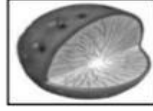



5- تكون الأنسجة عندما تنتظم في كثير من الكائنات مع بعضها:

خلية  عضو  جهاز  عضيات

6- عضيات يكثر وجودها في الخلايا العضلية لتوفير الطاقة اللازمة لجسم الكائن الحي:










7- جميع الخلايا لها أجزاء صغيرة تسمى:

نسيج  جهاز  عضيات  جدار خلوي

8- مركز التحكم في الخلية هي:










9- خلايا طويلة تساعد في نقل الإشارات (المعلومات) بين أجزاء الجسم تعرف بالخلايا :

العضلية  العصبية  الجلدية  الخشبية

10- خلايا النباتات التي تتمكن من امتصاص الماء والاملاح المعدنية خلايا :

الجذور  الخشب  اللحاء  العمادية



الصف : السادس

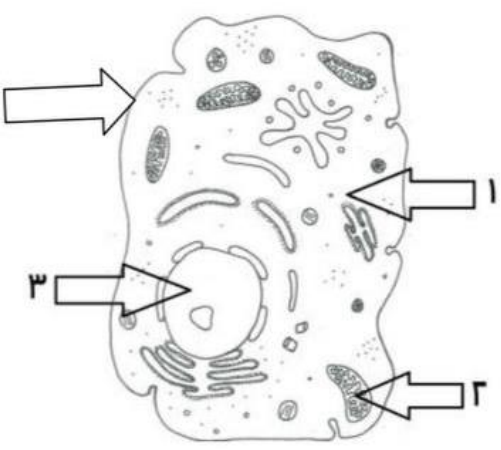
وحدة الخلايا والأنسجة والأعضاء

المادة : العلوم

س2 / اكتب بين القوسين كلمة ( صحيحة ) للعبارة الصحيحة و كلمة ( خطأ ) للعبارة غير الصحيحة علمياً في كل مما يأتي :

- 1- الشكل المقابل يوضح أحد مستويات التعضي وهو العضو.  (.....)
2. النواة عضية تتحكم في جميع أنشطة الخلية. (.....)
3. الشكل المقابل يعبر عن خلية متخصصة حيوانية.  (.....)
4. المجهر أداة تستخدم لتكبير و إظهار التفاصيل الدقيقة للأشياء. (.....)
5. الشكل المقابل يوضح أعلى مستويات التعضي.  (.....)
6. يطلق على مجموعة الخلايا المتخصصة نسيج. (.....)
7. النواة في الخلية الحيوانية غالباً ما تكون مركزية. (.....)
8. جدار الخلية يقوم بتنظيم مرور المواد من الخلية وإليها. (.....)
- 9- الخلايا جميعها لا تحتوي على أنواع العضيات كلها. (.....)
- 10- تتشابه الخلايا في الآليات العامة لتحويل الغذاء إلى طاقة. (.....)

س3/ في الجدول التالي اختر العبارة من المجموعة ( ب ) واكتب رقمها أمام ما يناسبها من عبارات المجموعة ( أ )



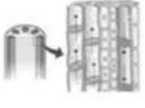
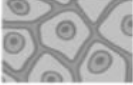




الرقم	المجموعة أ	المجموعة ب
( )	- مادة هلامية شبه شفافة يتكون معظمها من الماء .	
( )	- عضيات تطلق الطاقة من الغذاء .	
( )	- عضية تحتوي على المادة الوراثية	



الصف : السادس

وحدة الخلايا والأنسجة والأعضاء

المادة : العلوم

 4	 3	 2	 1	( ) أكبر خلايا الجسم و تساعد الجسم على الحركة. ( ) الشكل الذي يمثل الخلية العصبية. ( ) خلايا مسطحة و متراصة و تحافظ على الجسم وتحميه.
 4	 3	 2	 1	( ) خلايا متخصصة حيوانية تساعد على نقل الأكسجين ومواد أخرى داخل جسم الانسان والحيوانات. ( ) الشكل الذي يمثل خلايا الجذور في النبات. ( ) خلايا تحتوي على المادة الخضراء تصنع الغذاء للنبات.

س4/ علل لما يأتي تعليلا علميا دقيقا :

1- النواة تحدد صفات الكائن الحي.

.....

2- تحتوي الخلايا العضلية على ألياف .

.....

3 - الخلايا العصبية طويلة وكثيرة التفرع.

.....

4- عضيات الخلايا تساعد على البقاء حية

.....

5 - الخلية النباتية لها شكل محدد.

.....

6- أهمية وجود الميتوكوندريا في الخلية الحية.

.....

7- تؤدي النواة دورا أساسيا في خلايا الكائن الحي.

.....



الصف : السادس

وحدة الخلايا والأنسجة والأعضاء

المادة : العلوم

8- تتكون خلايا جذور النباتات من جدار رقيق.

.....

9- أهمية المادة الوراثية في أنوية الخلايا .

.....

س5/ ماذا يحدث في كل حالة من الحالات التالية :

1- عندما تفقد الخلية الحية نواتها.

.....

2- عندما تملأ الخلية العصبية من التفرعات.

.....

3- عند غياب الخلايا العمادية من أوراق النبات.

.....

4- إذا أصبح جدار خلايا الجذور سميكة و متينة.

.....

5- عندما تملأ الخلية النباتية من البلاستيدات الخضراء

.....

س6/ قارن بين كلاما يلي كما هو موضح بالجدول التالي :

الخلية الحيوانية	الخلية النباتية	وجه المقارنة
		جدار الخلية
		البلاستيدات الخضراء
		حجم الفجوات العصارية
خلايا اللحاء	خلايا الخشب	وجه المقارنة
		الوظيفة



الصف : السادس

وحدة الخلايا والأنسجة والأعضاء

المادة : العلوم

س7 / ضع خطأ أسفل الذي لا ينتمي للمجموعة ، مع ذكر السبب:

1- من خلال دراستك للخلية الحيوانية .

جدار الخلية - ميتوكوندريا - فجوة عصارية كبيرة - الجسم المركزي.

السبب:-----

2- الخلايا العضلية - خلايا اللحاء - خلايا الجلد - الخلايا العصبية.

السبب:-----

س8 / أجب عن الأسئلة التالية :

(( وفي أنفسكم أفلا تبصرون )) ، خلق الانسان من آيات الله على اعجازه في الخلق فجسم الانسان يتكون من عدة أجهزة ، و أحد هذه الأجهزة يوجد بينه و بين شبكة الهاتف في دولة الكويت تشابه كبير.

- ما اسم الجهاز الذي يشبه شبكة الهاتف ؟

- ما الوحدة الوظيفية لتكوين هذا الجهاز ؟

- ما الصفات التي تتميز بها الوحدة الوظيفية لتكوين هذا الجهاز ؟

س9 دخل محمد مختبر العلوم ، فوجد صوراً لخلايا مختلفة ، ولكنه احتار في معرفة أي منهما تمثل الخلية النباتية ، ساعد محمد في اختيار الصورة التي توضح الخلية النباتية مع ذكر سبب الاختيار.



( ب )



( ا )

- الصورة التي تمثل خلية نباتية هي : الصورة ( )

- سبب الاختيار:-----

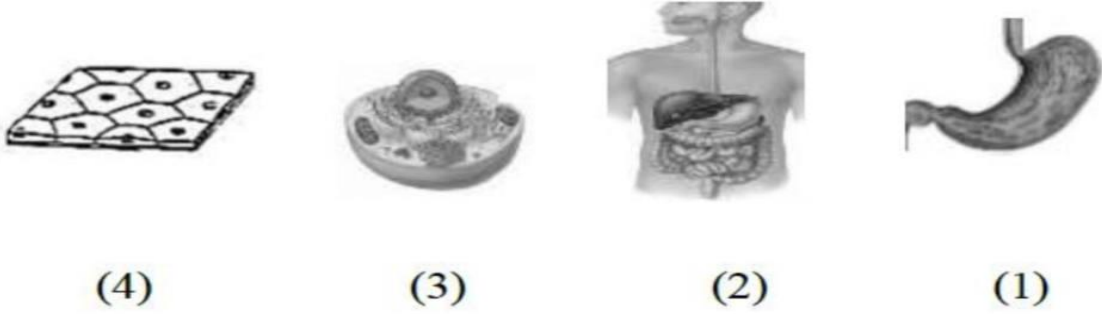


الصف : السادس

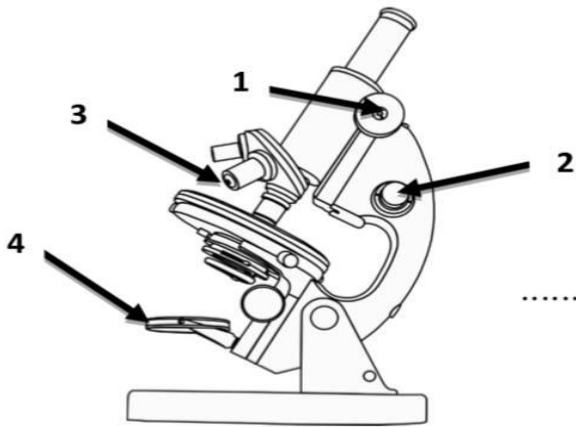
وحدة الخلايا والأنسجة والأعضاء

المادة : العلوم

س10 رتب مستويات التعضي مستخدما الأرقام ( 1-4 ) :



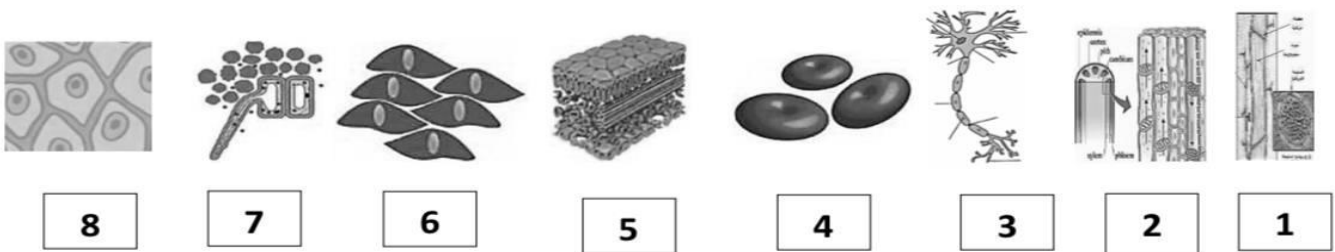
--	--	--	--





س12 ادرس الصورة أمامك ثم أجب عن الأسئلة التالية :

- جزء المجهر القريب من الشيء المراد تكبيره هو الرقم .....
- جزء المجهر الذي يزود العينة بالضوء هو الرقم .....

س13 صنف الخلايا التي امامك بوضع الرقم المناسب داخل الجدول حسب الكائن الذي ينتمي اليه:



	
.....	.....

