

مقدمة مملكة الحيوان

★ هي خصائص مملكة الحيوان ؟

()	◆ الكائنات التي تحصل على المواد الغذائية والطاقة عن طريق التغذية على المركبات العضوية للكائنات الأخرى .
()	◆ الكائنات التي تحتوي على نواة محددة وعضيات غشائية .

★ وضح طريقة التغذية في كل نوع من الحيوانات كما في الجدول اللاحق :

()	◆ الحيوانات التي تتغذى على الجذور والسوق والأوراق والأزهار والثمار .
()	◆ الحيوانات التي تتغذى على حيوانات أخرى .
()	◆ الحيوانات المائية التي تصفي النباتات والحيوانات الدقيقة الهائمة في الماء .
()	◆ الحيوانات التي تتغذى على قطع متحللة من مواد نباتية وحيوانية .
()	◆ الكائن الحي الذي يعيش داخل جسم كائن حي آخر ويحصل منه على غذائه ويسبب له المرض .

★ ما المقصود بعملية الإخراج : عملية التخلص من المواد السامة في الجسم .

◆ (أعضاء معقدة التركيب في الجهاز الإخراجي للكائنات الحيوانية)



الصف: العاشر

نموذج رقم: (2.1)

المادة: الأحياء

★ قارن بين نوعي التكاثر:

()

تكاثر الحيوانات عن طريق إنتاج أمشاج أحادية المجموعة

الكروموسومية أو الصبغية.

ما أهمية هذا النوع من التكاثر؟

.....
.....

()

التكاثر عند الحيوانات خاصة اللافقاريات حيث ينتج نسلاً مماثلاً

وراثياً للحيوان الأصلي وشبههاً له في الشكل.

ما أهمية هذا النوع من التكاثر؟

.....
.....

★ عدد اتجاهات تطور الحيوانات .

⊕ التخصص الخلوي ومستويات التعضي

⊕

⊕

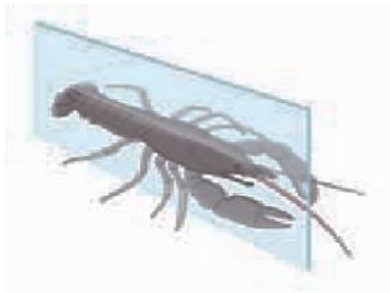
⊕

★ قارن بين نوعي التماثل كما في الجدول التالي :

()

إمكانية تقسيم أجسامها إلى نصفين متساويين بواسطة

مستوى تخيلي واحد يمر بمركز جسم الحيوان.



(مثال)

()

الحيوانات التي يمكن تقسيم أجسامها إلى نصفين متساويين

بواسطة أكثر من مستوى تخيلي يمر بمركز جسم الحيوان .



(مثال)



الصف: العاشر

نموذج رقم: (2.1)

المادة: الأحياء

★ ما المقصود بالتعقيل؟

★ ما المقصود بالترئيس؟

★ ما أهمية الترئيس؟

♦ الاستجابة السريعة لمؤثرات البيئة وطرق مناسبة أكثر مما تستطيع الحيوانات بسيطة التركيب.

فكلما كان تركيب الحيوان أكثر تعقيداً ()

★ ما المقصود بتجويف الجسم؟

★ ماهي وظائف تجويف الجسم؟

♦ يسمح بنمو الأجهزة المتخصصة وتمدد الأعضاء الداخلية من جسم الحيوان.

♦ يؤمن الفراغ الذي توجد فيه الأعضاء الداخلية حتى لا تتعرض للضغط بواسطة العضلات.



★ علل لما يلي تعليلاً علمياً مناسباً:

1. توصف الحيوانات بأنها غير ذاتية التغذية.

2. تحتاج الحيوانات الكبيرة إلى جهاز دوري متخصص بينما الحيوانات البسيطة لا تحتاج.

3. عملية الإخراج مهمة لبقاء الكائن الحي على قيد الحياة.

4. يساعد الترييس على حركة الحيوان بسرعة.

سما
SAMA

